

제품명: KRT14 마우스 단클론 항체

카탈로그 번호: AMM82921

연구용 전용

요약

설명	마우스 단클론 항체
숙주	생쥐
적용	IHC, ICC, ELISA, FC
반응성	인간
결합	비결합
변형	수정치 없음
아이소타입	Mouse IgG2a
클론성	단클론
형태	액체
농도	1mg/ml
Storage	Aliquot 하여 -20°C 에 보관(12 개월 유효). 냉동/해동 반복을 피하십시오.
Shipping	Ice bags
버퍼	0.05% 아지다 트림(아지다 트림) 함유된 PBS 용해정단항체
정제	천상정제

적용

희석 비율	IHC 1:200-1:1000, ICC 1:200-1:1000, ELISA 1:5000-1:20000, FC 1:200-1:400
분자량	51.5kDa

항원 정보

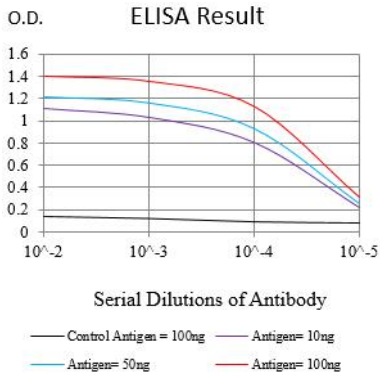
유전자명	KRT14
다른 이름	K14; NFJ; CK14; EBS1; EBS3; EBS4; EBS1A; EBS1B; EBS1C; EBS1D
유전자 ID	3861.0
SwissProt ID	P02533
면역원	대장에서 발현된 정단인 KRT14 재조합단(아미노산 115-472).

배경

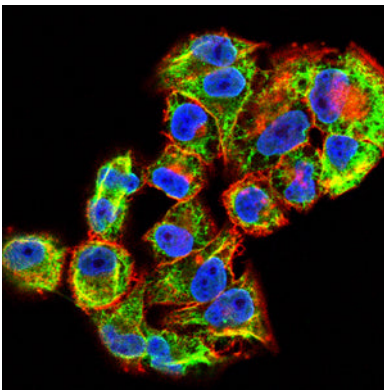
이 유전자는 중추 신경계와 다양한 표피 세포의 표지 단백질 암호화한다. 유전자 산물 제 2 형체 20kDa, 제 1 형체 45kDa 분자량이 가장 흔하게 발견된다. 이 유전체는 세포 분열을 형성한다. 이 유전체는 유전자 발현은 난소, 피부, 위, 췌장, 근육, 뼈, 그리고 17p12-p11 부위에 적어도 하나의 유전자 클러스터이다.

연구 분야

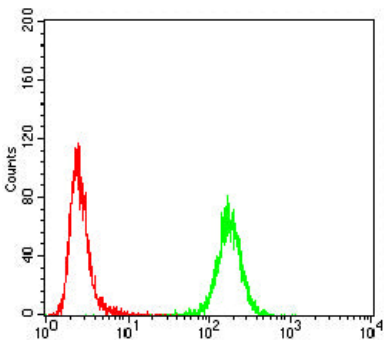
이미지 데이터



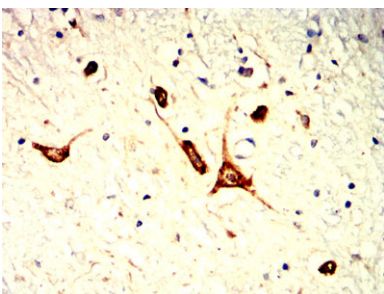
검색선 농도(100ng); 보색선 농도(10ng); 표색선 농도(50ng); 빨색선 농도(100ng)



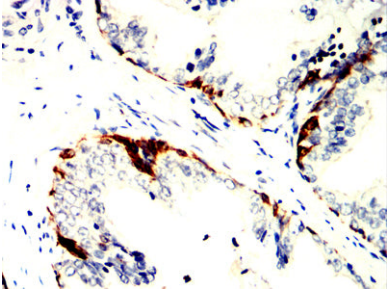
KRT14 마우스 단클론항체를 이용하여 HeLa 세포의 면역형광 분석 표색 DRAQ5 형광 DNA 염료 빨색 염료는 Alexa Fluor-555 표색으로 표색하였다.



KRT14 마우스 단클론항체(녹색)와 DAPI(빨색)를 사용하여 HeLa 세포를 유세포 분석기로 분석한 결과



KRT14 마우스 단클론항체 DAB 염색을 통한 표색된 HeLa 세포의 면역조직화학 분석



KRT14 마우스 피부 DAB 염색 (중과민매안, 전립암 조직, 면역조직화학)