

제품명: KRT14 마우스 단클론 항체

카탈로그 번호: AMM82920

연구용 전용

요약

설명	마우스 단클론 항체
숙주	생쥐
적용	WB, IHC, ICC, ELISA, FC
반응성	인간
결합	비결합
변형	수정치 없음
아이소타입	Mouse IgG2a
클론성	단클론
형태	액체
농도	1mg/ml
Storage	Aliquot 하여 -20°C 에 보관(12 개월 유효). 냉동/해동 반복을 피하십시오.
Shipping	Ice bags
버퍼	0.05% 아지다 트림(아지다 트림) 함유된 PBS 용해정단항체
정제	천상정제

적용

희석 비율	WB 1:500-1:2000, IHC 1:200-1:1000, ICC 1:200-1:1000, ELISA 1:5000-1:20000, FC 1:200-1:400
분자량	51.5kDa

항원 정보

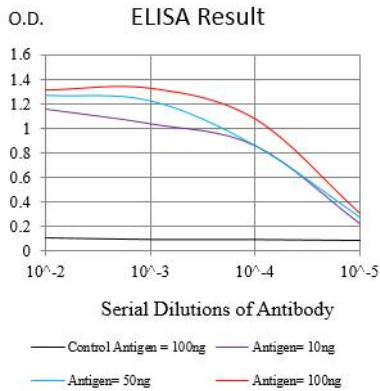
유전자명	KRT14
다른 이름	K14; NFJ; CK14; EBS1; EBS3; EBS4; EBS1A; EBS1B; EBS1C; EBS1D
유전자 ID	3861.0
SwissProt ID	P02533
면역원	대장에서 발현된 정단인 KRT14 재조합단(아미노산 115-472).

배경

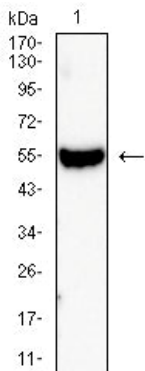
이 유전자는 중추 신경계와 다양한 표피 세포에서 발현되는 단백질 암호화 유전자입니다. 이 유전자는 유전자 발현이 억제된 상태에서 발현되는 단백질 암호화 유전자입니다. 이 유전자는 유전자 발현이 억제된 상태에서 발현되는 단백질 암호화 유전자입니다. 이 유전자는 유전자 발현이 억제된 상태에서 발현되는 단백질 암호화 유전자입니다.

연구 분야

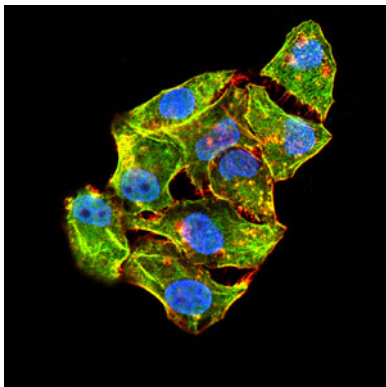
이미지 데이터



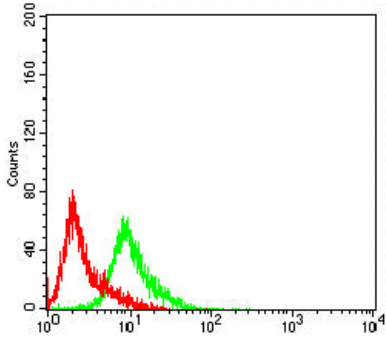
검색선 대조항원(100ng); 보색선 항원(10ng); 과색선 항원(50ng); 빨색선 항원(100ng)



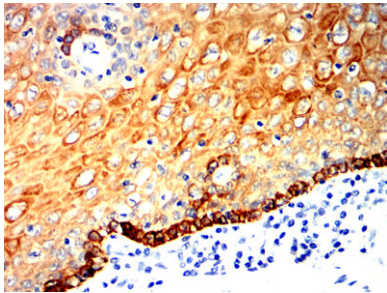
A431(1) 세포용질에 대한 KRT14 마우스 mAb 를 사용 위대한 분석



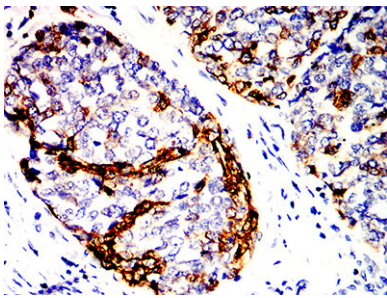
KRT14 마우스 monoclonal antibody를 이용한 HeLa 세포 면역형광 분석. 과색 DRAQ5 형광 DNA 염료 빨색 염료. 빨색은 Alexa Fluor-555 필터로 표시했다.



KRT14 마우스 특이성 (부위 음성 대조) 발색을 사용하여 HeLa 세포를 유세포 분석 방법으로 분석한 결과



KRT14 마우스 특이성 IHC 염색을 통한 피부 표피인식도 조직의 면역조직화학 분석



KRT14 마우스 특이성 IHC 염색을 통한 피부 표피인식도 조직의 면역조직화학 분석