

**제품명: NPM2** 마우스 단클론 항체

**카탈로그 번호: AMM82912**

연구용 전용

## 요약

설명	마우스 단클론 항체
속주	생쥐
적용	IHC, ELISA, FC
반응성	인간
결합	비결합
변형	수정치 없음
아이소타입	Mouse IgG1
클론성	단클론
형태	액체
농도	1mg/ml
Storage	Aliquot 하여 $-20^{\circ}\text{C}$ 에 보관(12 개월 유효). 냉동/해동 반복을 피하십시오.
Shipping	Ice bags
버퍼	0.05% 아지트라이올 함유된 PBS 용해정제항체
정제	천상정제

## 적용

희석 비율	IHC 1:200-1:1000, ELISA 1:5000-1:20000, FC 1:200-1:400
분자량	24.1kDa

## 항원 정보

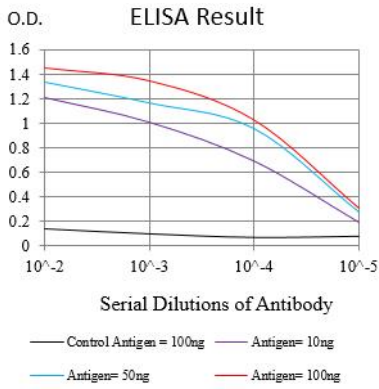
유전자명	NPM2
다른 이름	NPM2
유전자 ID	10361.0
SwissProt ID	Q86SE8
면역원	정제인간 NPM2 재조합단(아미노산 1-214)을 대상으로 발사된 것

## 배경

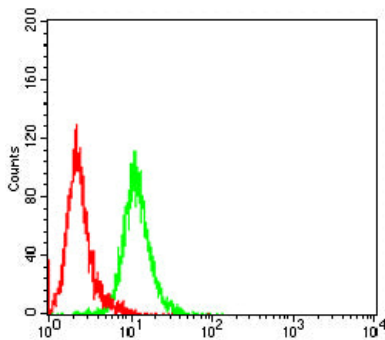
NPM2(뉴클레오솜 단백질 2)는 단백질 유전자입니다. 이 유전자 관련 유전자 목록(GO) 주제는 한 걸음 및 호 결합 포함이다. 유전자 중 한 유전자는 NPM1입니다.

## 연구 분야

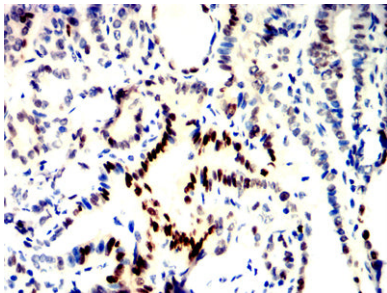
## 이미지 데이터



검색선 대항원(100ng); 보색선 항원(10ng); 파색선 항원(50ng); 빨색선 항원(100ng)



NPM2 마우스용항체(녹색)와양성대조(빨색)를사용하여HepG2 세포를유세포분석기로분석한결과



과편이과편이인감상암조직에대한NPM2 마우스용항체DAB 염색이동면조직화분석