

제품명: SLC7A3 마우스 단클론 항체

카탈로그 번호: AMM82901

연구용 전용

요약

설명	마우스 단클론 항체
숙주	생쥐
적용	WB,IHC,ELISA,FC
반응성	인간 쥐 생쥐
결합	비결합
변형	수정치 없음
아이소타입	Mouse IgG1
클론성	단클론
형태	액체
농도	1mg/ml
Storage	Aliquot 하여 -20°C 에 보관(12 개월 유효). 냉동/해동 반복을 피하십시오.
Shipping	Ice bags
버퍼	0.05% 아지트라이올 함유된 PBS 용액(정제된 항체)
정제	천상정제

적용

희석 비율	WB 1:500-1:2000,IHC 1:200-1:1000,ELISA 1:5000-1:20000,FC 1:200-1:400
분자량	67.1kDa

항원 정보

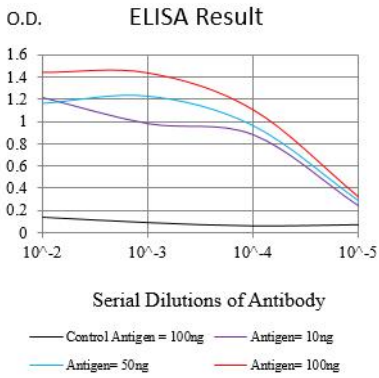
유전자명	SLC7A3
다른 이름	CAT3; ATRC3; CAT-3
유전자 ID	84889.0
SwissProt ID	Q8WY07
면역원	인간 SLC7A3 의 정제된 재조합 단백질(AA: 1-300)을 대량에 발효시킨 것

배경

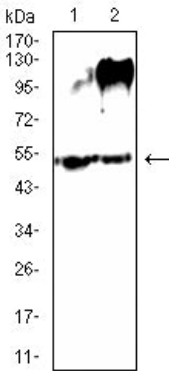
이 유전자는 종양 억제 유전자로 알려져 있으며, 암 발생에 관여하는 것으로 알려져 있습니다. 이 유전자는 종양 억제 유전자로 알려져 있으며, 암 발생에 관여하는 것으로 알려져 있습니다.

연구 분야

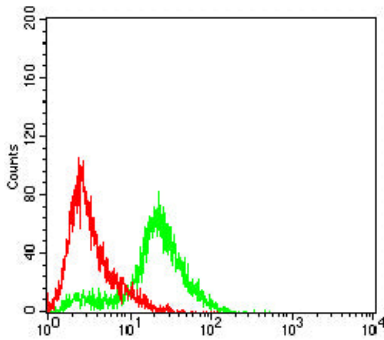
이미지 데이터



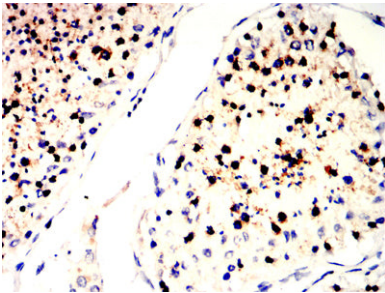
검색선 대조항원(100ng); 보색선 항원(10ng); 파색선 항원(50ng); 빨색선 항원(100ng)



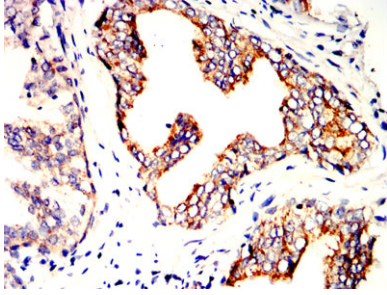
마우스(1) 및 쥐(2) 조직용 물에 대한 SLC7A3 마우스 mAb 를 사용하어 단백질 분석



SLC7A3 마우스 mAb (녹색)와 음성 대조군(빨색)을 사용하여 HeLa 세포를 유세포 분석으로 분석한 결과



파란에 표본인간 조직에 대한 면역조직화학 분석 SLC7A3 마우스 mAb (갈색) 및 DAB 염색 사용



과편에 과편 인간 전립선암 조직에 대한 SLC7A3 마우스 항체를 DAB 염색을 이용한 면역조직화 분석