

제품명: DCLK2 마우스 단클론 항체

카탈로그 번호: AMM82895

연구용 전용

요약

설명	마우스 단클론 항체
숙주	생쥐
적용	IHC, ELISA, FC
반응성	인간
결합	비결합
변형	수정치 없음
아이소타입	Mouse IgG2a
클론성	단클론
형태	액체
농도	1mg/ml
Storage	Aliquot 하여 -20°C 에 보관(12개월 유효). 냉동/해동 반복을 피하십시오.
Shipping	Ice bags
버퍼	0.05% 아지드 나트륨 함유된 PBS 용액(정제 항체)
정제	천상정제

적용

희석 비율	IHC 1:200-1:1000, ELISA 1:5000-1:20000, FC 1:200-1:400
분자량	83.6kDa

항원 정보

유전자명	DCLK2
다른 이름	CL2; DCK2; CLIK2; DCDC3; CLICK2; DCDC3B; DCAMKL2; CLICK-II
유전자 ID	166614.0
SwissProt ID	Q8N568
면역원	포유류에서 발현된 정제된 인간 DCLK2 재조합 단백질(아미노산 652-766).

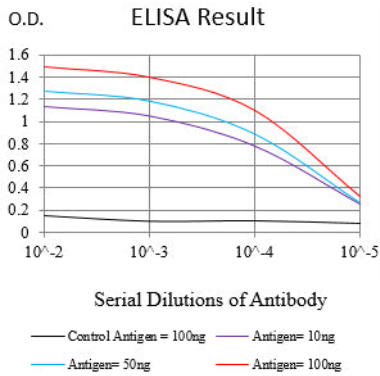
배경

이 유전자는 단백질 키나제 C- β 계열 및 다른 단백질 키나제 계열의 구성원입니다. 이 유전자의 발현은 다양한 조직에서 관찰되며, 주로 중추 신경계를 조절하는 두 가지 N-말단 클론 도메인 Ca^{2+} /칼슘 의존 단백질 키나제와 상호작용을 하는 C-말단 클론 도메인 단백질 키나제 도메인 그리고 클론 도메인 단백질 키나제 도메인 1에 의해 다양한 단백질 키나제 효소를 매개하는 세 가지 클론 도메인을 포함합니다. 이 유전자는 또한 미세관 중합을 단백질 키나제 효소와 직접 결합하는 단백질 키나제 도메인 1에 의해 다른 구성원 DCX 유전자와 유사한 해구형에 있어 공통 기능을 하여 이진물 결합 표면의 무중합에서 하는 것으로써

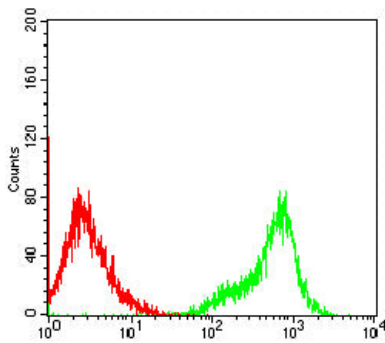
삼한갑표형과사을조합다에기대세를상전사제확립다습다

연구 분야

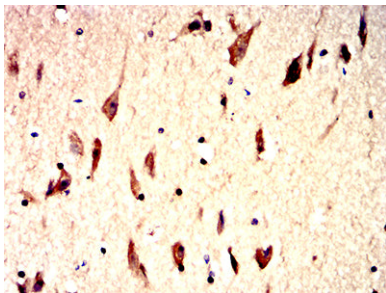
이미지 데이터



검색선 대항원(100ng); 보색선 항원(10ng); 파색선 항원(50ng); 빨색선 항원(100ng)



DCLK2 마우스 monoclonal antibody와 함께 DAPI를 사용하여 U937 세포를 유세포 분석기로 분석한 결과



파란에 표지된 인노 조직에 대한 DCLK2 마우스 monoclonal antibody DAB 염색이 용인면역조직화학 분석