

**제품명: RBMXL3** 마우스 단클론 항체

**카탈로그 번호: AMM82891**

연구용 전용

## 요약

설명	마우스 단클론 항체
숙주	생쥐
적용	IHC, ICC, ELISA, FC
반응성	인간
결합	비결합
변형	수정치 없음
아이소타입	Mouse IgG1
클론성	단클론
형태	액체
농도	1mg/ml
Storage	Aliquot 하여 $-20^{\circ}\text{C}$ 에 보관(12 개월 유효). 냉동/해동 반복을 피하십시오.
Shipping	Ice bags
버퍼	0.05% 아지다 트루톤 함유된 PBS 용액(정제항체)
정제	천상정제

## 적용

희석 비율	IHC 1:200-1:1000, ICC 1:50-1:200, ELISA 1:5000-1:20000, FC 1:200-1:400
분자량	114kDa

## 항원 정보

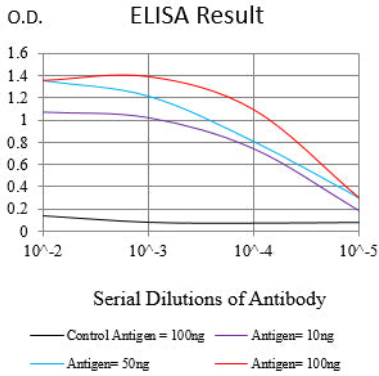
유전자명	RBMXL3
다른 이름	CXorf55
유전자 ID	139804.0
SwissProt ID	Q8N7X1
면역원	대장에서 발현된 정제된 RBMXL3 재조합단(아미노산 862-1067).

## 배경

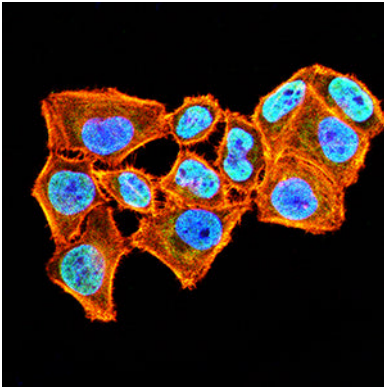
RBMXL3(RBMX 유)는 단백질 코딩 유전자입니다. RBMXL3와 관련된 질병은 기록된 바 없습니다. 관련 기능은 mRNA 스플라이싱 조절에 있습니다. 유전자 관련 유전자 목록(GO) 주석은 핵 결합 및 클로딩 조절에 포함됩니다. 이 유전자 중 한 동유자는 RBMXL2입니다.

## 연구 분야

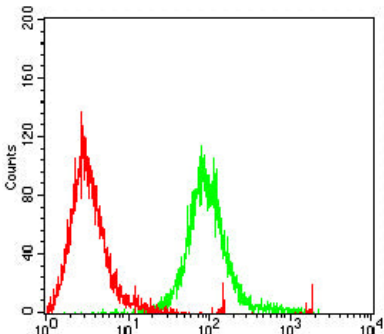
## 이미지 데이터



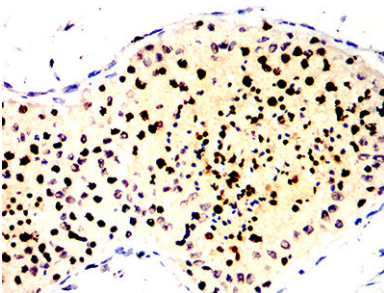
검색선 대항원(100ng); 보색선 항원(10ng); 파색선 항원(50ng); 빨색선 항원(100ng)



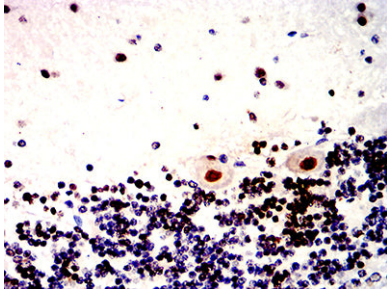
RBMXL3 마우스 monoclonal antibody를 이용한 HeLa 세포 면역형광분석. 파색 DRAQ5 항원 DNA 염료 빨색 액틴 단백질은 Alexa Fluor-555 단백질로 표지했다.



RBMXL3 마우스 monoclonal antibody와 음성 대조군(빨색)을 사용하여 Raji 세포 유세포분석으로 분석한 결과



표면에 포도막 안과 조직에 대한 RBMXL3 마우스 monoclonal antibody DAB 염색을 이용한 면역조직화학 분석



과편이포된 안소뇌 조직에 대한 RBMXL3 마우스 특이적 DAB 염색이 중만 조직화 분석