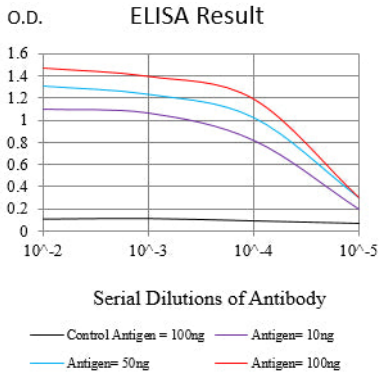




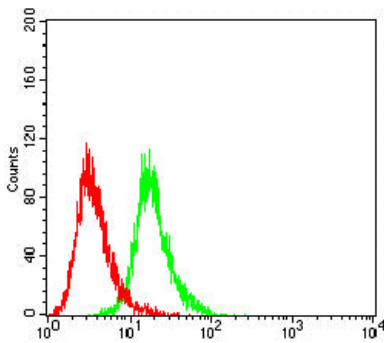
나선과 관련이 있는 DRB1\*1302는 급성 및 만성 B 형 간염 바이러스 감염과 관련이 있습니다. 이 유전자는 여기에서 평가되었습니다.

## 연구 분야

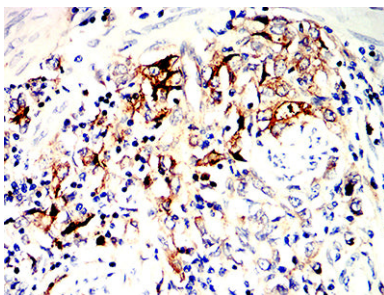
## 이미지 데이터



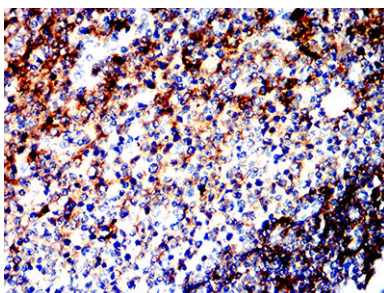
검색선 농도(100ng); 보색선 농도(10ng); 파색선 농도(50ng); 빨색선 농도(100ng)



HLA-DRB1 마우스 monoclonal antibody와 함께 Raji 세포를 유세포 분석기로 분석한 결과



표면에 표지된 인공 항원에 대한 HLA-DRB1 마우스 monoclonal antibody의 DAB 염색을 통한 면역조직화학 분석



표면에 표지된 인공 항원에 대한 HLA-DRB1 마우스 monoclonal antibody의 DAB 염색을 통한 면역조직화학 분석