

**제품명: HLA-DRB1** 마우스 단클론 항체

**카탈로그 번호: AMM82889**

연구용 전용

## 요약

설명	마우스 단클론 항체
숙주	생쥐
적용	WB,IHC,ELISA,FC
반응성	인간
결합	비결합
변형	수정치 없음
아이소타입	Mouse IgG1
클론성	단클론
형태	액체
농도	1mg/ml
Storage	Aliquot 하여 $-20^{\circ}\text{C}$ 에 보관(12 개월 유효). 냉동/해동 반복을 피하십시오.
Shipping	Ice bags
버퍼	0.05% 아지드 나트륨 함유된 PBS 용액(정제된 항체)
정제	천상정제

## 적용

희석 비율	WB 1:500-1:2000,IHC 1:200-1:1000,ELISA 1:5000-1:20000,FC 1:200-1:400
분자량	29.9kDa

## 항원 정보

유전자명	HLA-DRB1
다른 이름	SS1; DRB1; HLA-DRB; HLA-DR1B
유전자 ID	3123.0
SwissProt ID	P01911
면역원	정제된 인간 HLA-DRB1 재조합 단백질(아미노산 30-266)을 당에서 탈락시킨 것

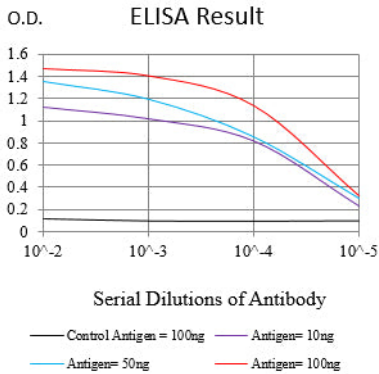
## 배경

HLA-DRB1 은 HLA 클래스 II 비수용성 유전자 중 하나인 클래스 II 분자인 DR(DRA)과 베타 2-미크로globulin(B2M)로 구성된 중량과 두 개의 사슬로 구성되어 있습니다. 이는 세포 표면에서 유한량 단백질을 제형하여 면역 체계에서 중요한 역할을 합니다. 클래스 II 분자는 항원 세포에 발현되며, 베타 사슬의 크기는 약 26-28 kDa이며 6 개의 아미노산이 포함됩니다. 이는 은리 단백질은 약 2 오 3 은 두 개의 사슬로 구성된 올리고머를 형성하며, 이 중 5 개는 사슬과 결합합니다. DR 분자에서 베타 사슬은 결합 특성을 갖는 모든 형을 포함합니다. 수백 개의 DRB1 대립유전자로 구성되어 있으며, 이 유전자는 특정 형이

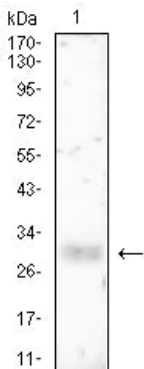
나성아민에 비해 중합다 에를을 DRB1\*1302 는 급및만B 형감염이아지속감기관이 있습니다 이우치는 여기위우전자중합다

## 연구 분야

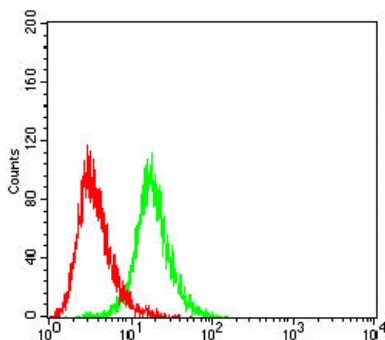
## 이미지 데이터



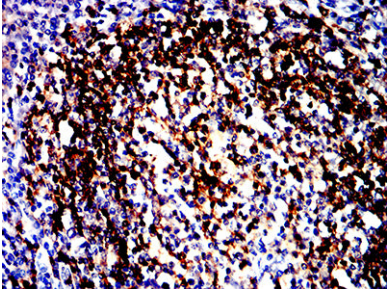
검색선 대항원(100ng); 보색선 항원(10ng); 파색선 항원(50ng); 빨색선 항원(100ng)



Raji(1) 세포종물에 대한 HLA-DRB1 마우스 mAb 를 사용위우된블롯분석



HLA-DRB1 마우스 단클론체(녹색)와 음성 대조군(빨색)을 용어 Raji 세포를 유세포분석법으로 분석한 결과



과편에 표된 인과 편도 조직에 대한 면역조직화학 분석 HLA-DRB1 마우스 단클론 항체 및 DAB 염색이 사용되었다.