

제품명: CD162 마우스 단클론 항체

카탈로그 번호: AMM82888

연구용 전용

요약

설명	마우스 단클론 항체
숙주	생쥐
적용	IHC, ELISA, FC
반응성	인간
결합	비결합
변형	수정치 없음
아이소타입	Mouse IgG1
클론성	단클론
형태	액체
농도	1mg/ml
Storage	Aliquot 하여 -20°C 에 보관(12 개월 유효). 냉동/해동 반복을 피하십시오.
Shipping	Ice bags
버퍼	0.05% 아지드 나트륨 함유된 PBS 용해정제항체
정제	천상정제

적용

희석 비율	IHC 1:200-1:1000, ELISA 1:5000-1:20000, FC 1:200-1:400
분자량	43.2kDa

항원 정보

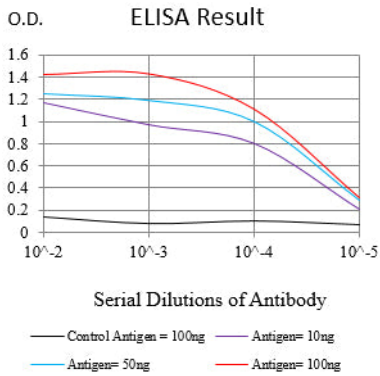
유전자명	CD162
다른 이름	CLA; PSGL1; PSGL-1
유전자 ID	6404.0
SwissProt ID	Q14242
면역원	대장에서 발현된 정제된 인간 CD162 재조합단(아산화 42-320).

배경

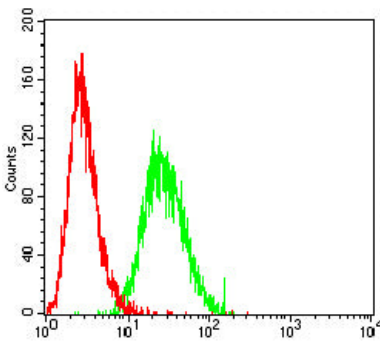
이 유전자는 글리코실린드 림프구 결합 단백질인 P-, E-, L- 선택에 대한 친화성을 가진 용해성 항원인 당단백질을 암호화한다. 따라서 면역학적 항원에 선택적으로 결합하는 미세아미노산 결합 시트릭 아미노산 결합에 중추 역할을 한다. 이 단백질은 천상 결합을 하기 위해 티로신 황화 O-갈락티실 트랜스퍼라제(Lex)가 첨가된 두 가지 변형체를 필요로 한다. 이 유전자 발현의 다형성은 천상 및 천상 면역 결합 관련이다. 대체 스플라이싱을 통해 이전 변형체가 생성된다.

연구 분야

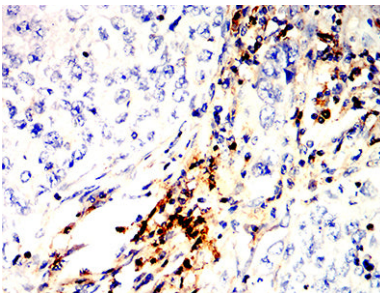
이미지 데이터



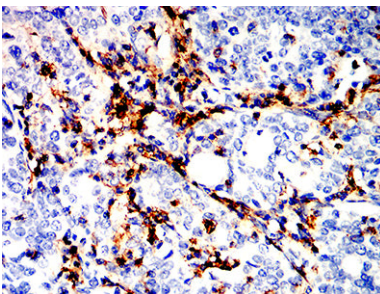
검색선 대항원(100ng); 보색선 항원(10ng); 파색선 항원(50ng); 빨색선 항원(100ng)



CD162 마우스 monoclonal antibody를 사용하여 THP-1 세포를 유세포분석기로 분석한 결과



파란에 표본인 세포핵에 대한 CD162 마우스 monoclonal antibody DAB 염색이 용인된 조직화 분석



파란에 표본인 세포핵에 대한 CD162 마우스 monoclonal antibody DAB 염색이 용인된 조직화 분석