

제품명: COL2A1 마우스 단클론 항체

카탈로그 번호: AMM82885

연구용 전용

요약

설명	마우스 단클론 항체
숙주	생쥐
적용	IHC, ELISA, FC
반응성	인간
결합	비결합
변형	수정되지 않음
아이소타입	Mouse IgG1
클론성	단클론
형태	액체
농도	1mg/ml
Storage	Aliquot 하여 -20°C 에 보관(12개월 유효). 냉동/해동 반복을 피하십시오.
Shipping	Ice bags
버퍼	0.05% 아지드나트륨이 함유된 PBS 용액(정제된 항체)
정제	천상정제

적용

희석 비율	IHC 1:200-1:1000, ELISA 1:5000-1:20000, FC 1:200-1:400
분자량	142kDa

항원 정보

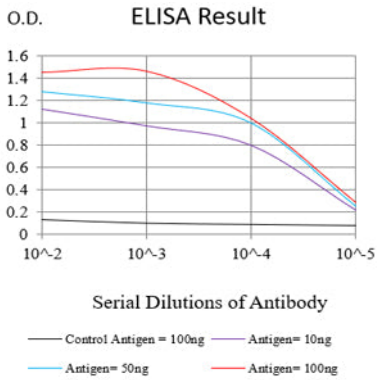
유전자명	COL2A1
다른 이름	AOM; ANFH; SEDC; STL1; COL11A3
유전자 ID	1280.0
SwissProt ID	P02458
면역원	표유에서 발효된 정제된 인간 COL2A1 재조합 단백질(아미노산 1222-1487).

배경

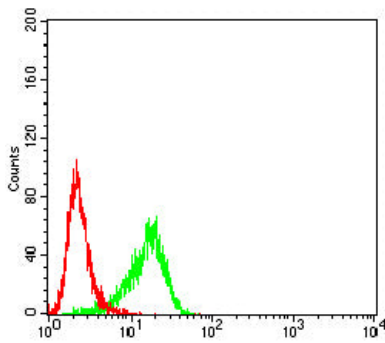
이 유전자는 연골의 유지에 필요한 섬유아세포의 형질 결정에 필수적입니다. 이 유전자의 돌연변이는 연골 섬유아세포의 형질 결정 장애를 유발하며, 이는 연골의 구조적 무결성을 손상시키고 관절염과 같은 퇴행성 질환을 유발할 수 있습니다. 이 유전자는 또한 뼈의 발달과 유지에 중요한 역할을 하며, 골다공증과 같은 뼈 질환과 관련이 있습니다. 이 유전자는 두 가지 전사체 형태를 생성합니다.

연구 분야

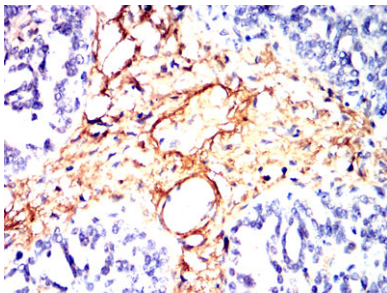
이미지 데이터



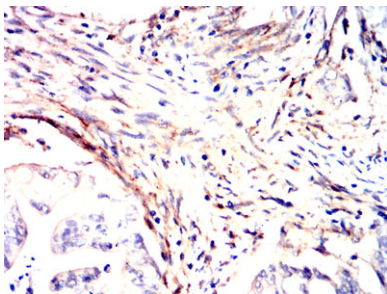
검색선 대추항원(100ng); 보색선 항원(10ng); 파란색선 항원(50ng); 빨색선 항원(100ng)



COL2A1 마우스 monoclonal antibody (red) and control (green) peaks are shown.



플라센타 조직에 대한 면역조직화학 분석 COL2A1 마우스 monoclonal antibody DAB 염색이阳性이다



플라센타 조직에 대한 면역조직화학 분석 COL2A1 마우스 monoclonal antibody DAB 염색이阳性이다