

제품명: TYRO3 마우스 단클론 항체

카탈로그 번호: AMM82883

연구용 전용

요약

설명	마우스 단클론 항체
숙주	생쥐
적용	IHC, ELISA, FC
반응성	인간
결합	비결합
변형	수정치 없음
아이소타입	Mouse IgG1
클론성	단클론
형태	액체
농도	1mg/ml
Storage	Aliquot 하여 -20°C 에 보관(12개월 유효). 냉동/해동 반복을 피하십시오.
Shipping	Ice bags
버퍼	0.05% 아지드/부틸아민 함유인 PBS 용해정제항체
정제	천상정제

적용

희석 비율	IHC 1:200-1:1000, ELISA 1:5000-1:20000, FC 1:200-1:400
분자량	96.9kDa

항원 정보

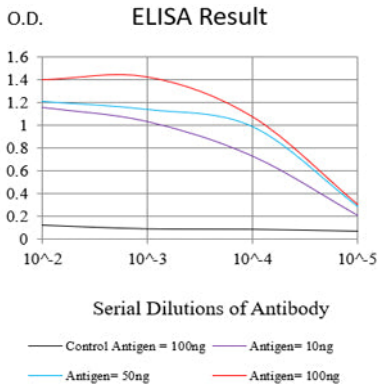
유전자명	TYRO3
다른 이름	BYK; Dtk; RSE; Rek; Sky; Tif; Etk-2
유전자 ID	7301.0
SwissProt ID	Q06418
면역원	포유류에서 발현된 정제된 인간 TYRO3 재조합 단백질(AA: 230-429).

배경

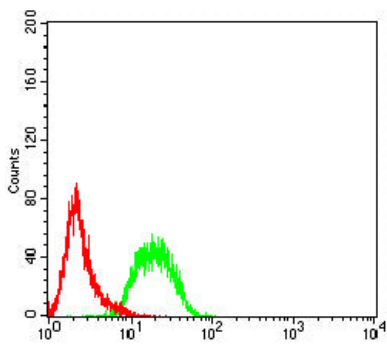
이 유전자는 15번 염색체에 위치한 유전자로서 3개의 유전자 클러스터로 구성되어 있습니다. 이 유전자 클러스터는 단일 생성 유전자 6(GSE6) 및 단일 생성 유전자 5에 의해 형성되며, 세포생 및 중추 신경계 면역 조절 및 세포 증식과 관련이 있습니다. 또한 이 단백질은 혈관 내피 세포 및 비만 세포의 세포 접합 단백질로 확인되었습니다.

연구 분야

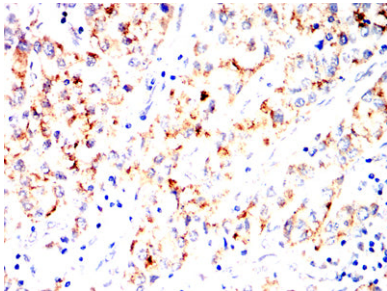
이미지 데이터



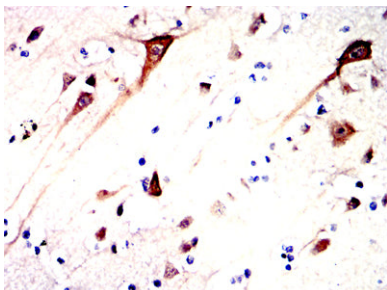
검색선 대항원(100ng); 보색선 항원(10ng); 파색선 항원(50ng); 빨색선 항원(100ng)



TYRO3 마우스 뇌 조직 (빨색)을 사용하여 U937 세포유래 분획으로 분석한 결과



TYRO3 마우스 뇌 조직에 DAB 염색이 용과 뇌 조직에 대한 면역조직화학 분석



TYRO3 마우스 뇌 조직에 DAB 염색이 용과 뇌 조직에 대한 면역조직화학 분석