

제품명: SLC2A14 마우스 단클론 항체

카탈로그 번호: AMM82880

연구용 전용

요약

설명	마우스 단클론 항체
숙주	생쥐
적용	IHC, ICC, ELISA
반응성	인간
결합	비결합
변형	수정치 없음
아이소타입	Mouse IgG2a
클론성	단클론
형태	액체
농도	1mg/ml
Storage	Aliquot 하여 -20°C 에 보관(12 개월 유효). 냉동/해동 반복을 피하십시오.
Shipping	Ice bags
버퍼	0.05% 아지드나트륨 함유된 PBS 용액(정제된 항체)
정제	천상정제

적용

희석 비율	IHC 1:200-1:1000, ICC 1:200-1:1000, ELISA 1:5000-1:20000
분자량	56.3kDa

항원 정보

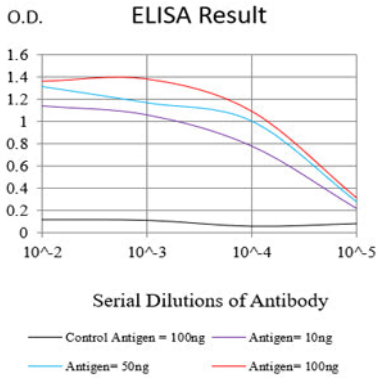
유전자명	SLC2A14
다른 이름	GLUT14; SLC2A3P3
유전자 ID	144195.0
SwissProt ID	Q8TDB8
면역원	인간 SLC2A14 의 정제된 재조합 단백질(AA: 1-38)을 대상으로 발효시킨 것

배경

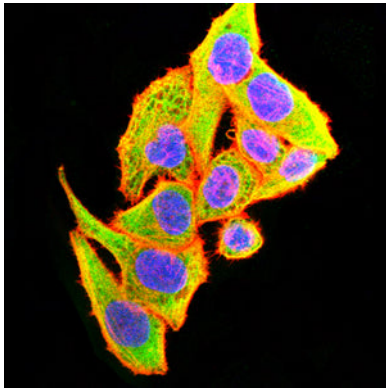
SLC2A14 를 포함한 포도당 수송체(GLUT) 계열 단백질은 포도당과 같은 핵산을 모든 포유류 세포 수송하는 고로보존된 막 단백질이다. GLUT 는 조직 및 세포 유형에 따라 특이적인 발현을 보인다.

연구 분야

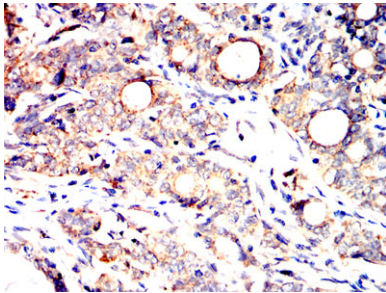
이미지 데이터



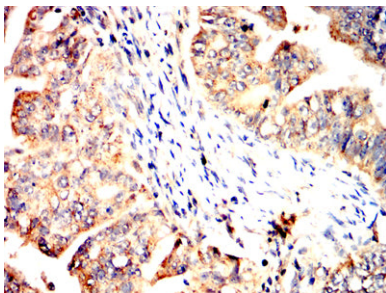
검색선 대조항원(100ng); 보색선 항원(10ng); 파색선 항원(50ng); 빨색선 항원(100ng)



SLC2A14 마우스 monoclonal antibody를 이용한 HeLa 세포의 면역형광분석. 파색 DRAQ5 항원 DNA 염료, 빨색 액틴 단백질은 Alexa Fluor-555 단백질로 표지되었다.



태반에 포함된 양막 조직에 대한 SLC2A14 마우스 monoclonal antibody DAB 염색을 통한 면역조직화학분석.



태반에 포함된 양막 조직에 대한 면역조직화학분석 SLC2A14 마우스 monoclonal antibody DAB 염색이 증명되었다.