

제품명: TLT2 마우스 단클론 항체

카탈로그 번호: AMM82879

연구용 전용

요약

설명	마우스 단클론 항체
숙주	생쥐
적용	IHC, ICC, ELISA, FC
반응성	인간
결합	비결합
변형	수정치 없음
아이소타입	Mouse IgG2a
클론성	단클론
형태	액체
농도	1mg/ml
Storage	Aliquot 하여 -20°C 에 보관(12개월 유효). 냉동/해동 반복을 피하십시오.
Shipping	Ice bags
버퍼	0.05% 아지드 나트륨 함유된 PBS 용액(정제된 항체)
정제	천상정제

적용

희석 비율	IHC 1:200-1:1000, ICC 1:200-1:1000, ELISA 1:5000-1:20000, FC 1:200-1:400
분자량	35kDa

항원 정보

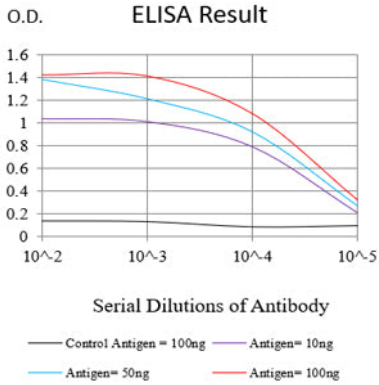
유전자명	TLT2
다른 이름	TLT2; TLT-2; C6orf76; dJ238O23.1
유전자 ID	79865.0
SwissProt ID	Q5T2D2
면역원	정제된 인간 TLT2 재조합 단백질(AA: 19-268)을 당에서 발효시킨 것

배경

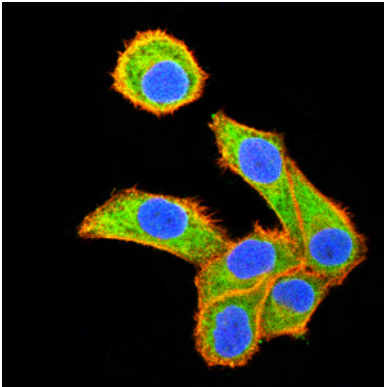
TREML2는 인접한 유전자인 TREM1(MIM 605085) 및 TREM2(MIM 605086)와 함께 6번 염색체 유전자 클러스터에 위치하며, 구조 및 기능은 서로 다릅니다.

연구 분야

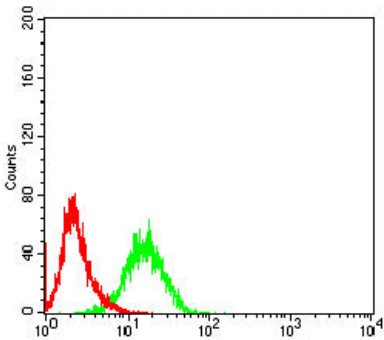
이미지 데이터



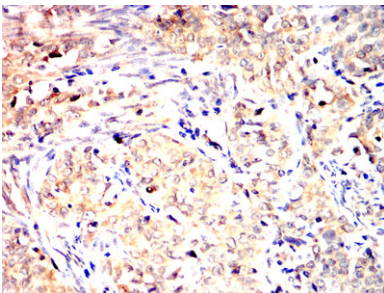
검색선 농도(100ng); 보색선 농도(10ng); 파색선 농도(50ng); 빨색선 농도(100ng)



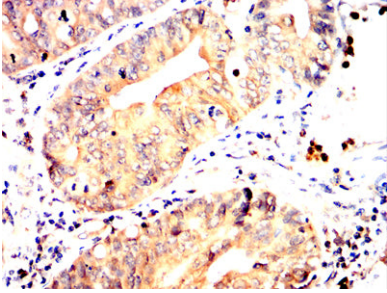
TLT2 마우스 monoclonal antibody를 이용한 HeLa 세포 면역형광분석 파색 DRAQ5 형 DNA 염료 빨색 염료 핵 염료는 Alexa Fluor-555 염료로 표지하였다



TLT2 마우스 monoclonal antibody와 양성 대조군 빨색을 사용하여 HEK293 세포를 유세포분석기로 분석한 결과



표면에 포rotein인 지공침투 조건에 대한 TLT2 마우스 monoclonal antibody DAB 염색 이용한 면역조직화학 분석



과편에 과편인간장암 조직에 대한 TLT2 마우스 특이 항체 DAB 염색이 용인 면역조직화학 분석