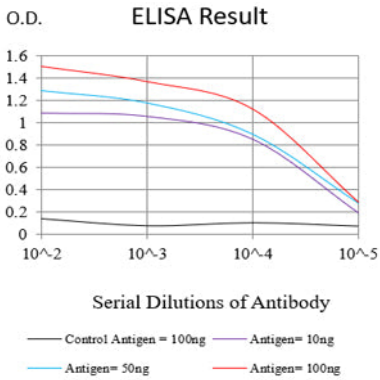
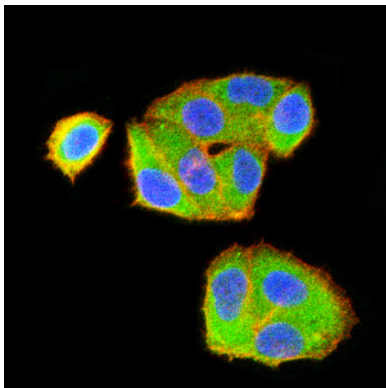


연구 분야

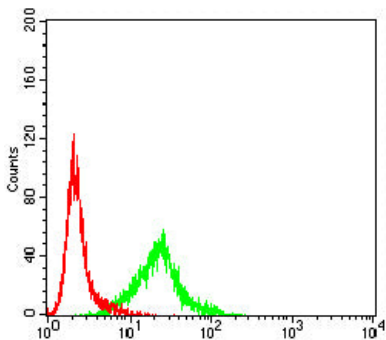
이미지 데이터



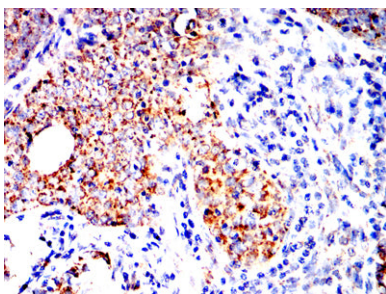
검색선 대항원(100ng); 보색선 항원(10ng); 파색선 항원(50ng); 빨색선 항원(100ng)



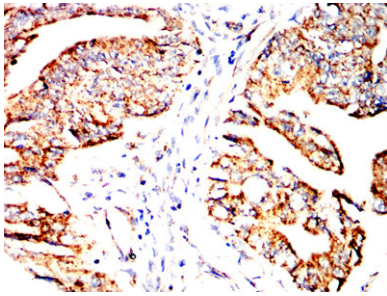
CXCR7 마우스 특항체(적색)를 이용한 HeLa 세포의 면역형광 분석. 파색 DRAQ5 형광 DNA 염색, 빨색 염색 단백질은 Alexa Fluor-555 표지 항체로 표지했다.



CXCR7 마우스 특항체(적색)와 양대조(빨색)를 사용하여 MCF-7 세포를 유세포 분석기로 분석한 결과



표면에 포틴인자 검출을 위해 CXCR7 마우스 특항체 DAB 염색을 이용한 면역조직화학 분석



과편에 과편 인간 직장암 조직에 대한 CXCR7 마우스 단클론항체 DAB 염색 이용한 면역조직화학 분석