

제품명: MTDH 마우스 단클론 항체

카탈로그 번호: AMM82874

연구용 전용

요약

설명	마우스 단클론 항체
숙주	생쥐
적용	WB, IHC, ICC, ELISA, FC
반응성	인간, 양서류
결합	비결합
변형	수정되지 않음
아이소타입	Mouse IgG1
클론성	단클론
형태	액체
농도	1mg/ml
Storage	Aliquot 하여 -20°C 에 보관(12 개월 유효). 냉동/해동 반복을 피하십시오.
Shipping	Ice bags
버퍼	0.05% 아지다나블(100x) 함유된 PBS 용액(정제된 항체)
정제	천상정제

적용

희석 비율	WB 1:500-1:2000, IHC 1:200-1:1000, ICC 1:50-1:200, ELISA 1:5000-1:20000, FC 1:200-1:400
분자량	75KDa

항원 정보

유전자명	MTDH
다른 이름	3D3; AEG1; AEG-1; LYRIC; LYRIC/3D3
유전자 ID	92140.0
SwissProt ID	Q86UE4
면역원	포유류에서 발현된 정제된 MTDH 재조합단(아미노산 200-450).

배경

MTDH(메타)는 단백질 유전자입니다. MTDH와 관련된 질병은 허파암입니다. 관련 질병은 암, 뇌유기2 외-C-MYC 전사활성억제 단백질입니다. 이 유전자 관련 유전자 돌연변이(GO) 주어진 증거 RNA 결합 포함합니다. 이 유전자 중화성 유전자 MAMSTR입니다.

연구 분야

이미지 데이터

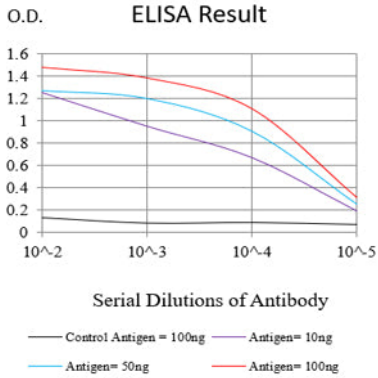
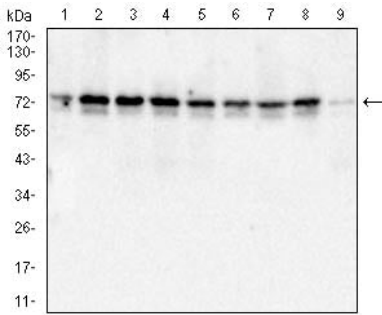
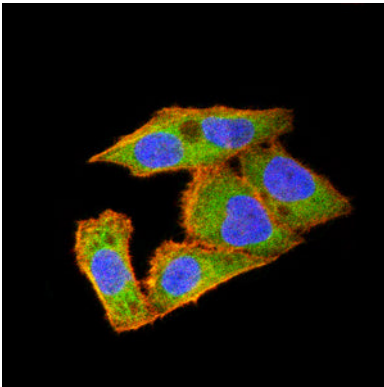


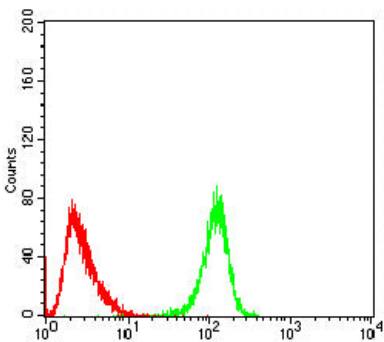
그림1: 검색선 대항원(100ng); 보색선 항원(10ng); 파색선 항원(50ng); 빨색선 항원(100ng)



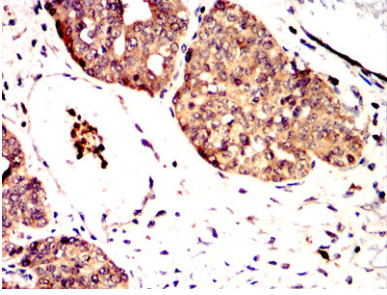
MCF-7(1), T47D(2), Jurkat(3), K562(4), HeLa(5), PC-3(6), HepG2(7), A431(8) 및COS7(9) 세포종에 대한 MTDH 마우스 mAb 를 사용하여 단백질 분석



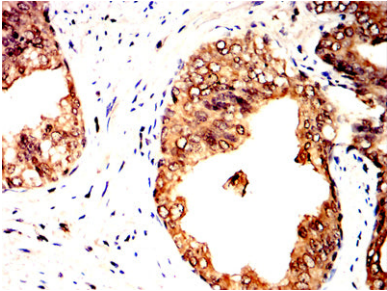
MTDH 마우스 mAb (적색)를 이용한 HeLa 세포 면역형광 분석. 파색 DRAQ5 형광 DNA 염료 빨색 액틴 단백질은 Alexa Fluor-555 표지 단백질로 표지했다.



MTDH 마우스 mAb (적색)와 양 대조군 빨색을 사용하여 HeLa 세포를 유세포 분석으로 분석한 결과



괴반에 괴반인간난임조직에 대한 MTDH 마우스 특이 항체 DAB 염색이 용인면역조직화학분석



괴반에 괴반인간전임임조직에 대한 MTDH 마우스 특이 항체 DAB 염색이 용인면역조직화학분석