

제품명: MTDH 마우스 단클론 항체

카탈로그 번호: AMM82873

연구용 전용

요약

설명	마우스 단클론 항체
숙주	생쥐
적용	WB,IHC,ELISA,FC
반응성	인간, 양서류
결합	비결합
변형	수정되지 않음
아이소타입	Mouse IgG1
클론성	단클론
형태	액체
농도	1mg/ml
Storage	Aliquot 하여 -20°C 에 보관(12 개월 유효). 냉동/해동 반복을 피하십시오.
Shipping	Ice bags
버퍼	0.05% 아지다나블(100x) 함유된 PBS 용해정제된 항체
정제	천상정제

적용

희석 비율	WB 1:500-1:2000,IHC 1:200-1:1000,ELISA 1:5000-1:20000,FC 1:200-1:400
분자량	75KDa

항원 정보

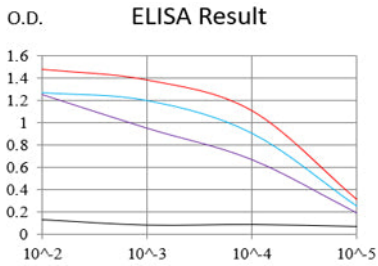
유전자명	MTDH
다른 이름	3D3; AEG1; AEG-1; LYRIC; LYRIC/3D3
유전자 ID	92140.0
SwissProt ID	Q86UE4
면역원	포유류에서 발현된 정제된 MTDH 재조합단(아미산 200-450).

배경

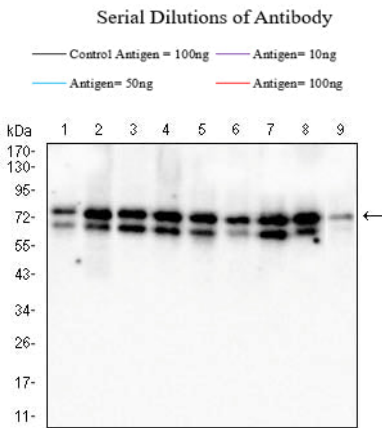
MTDH(메타)는 단백질 유전자입니다. MTDH와 관련된 질병은 허파암입니다. 관련 질병은 암, 비위2, 외C-MYC 전사활성억제 단백질입니다. 이 유전자 관련 유전자 돌진(GO) 주제는 증가 RNA 결합 포함입니다. 이 유전자 중화성 유전자는 MAMSTR입니다.

연구 분야

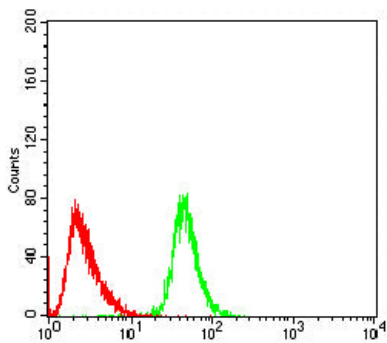
이미지 데이터



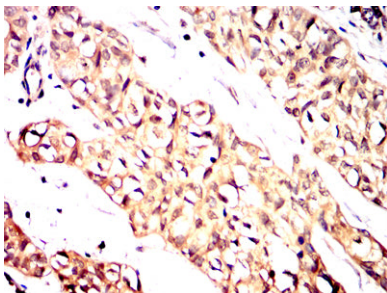
검색선 대항원(100ng); 보색선 항원(10ng); 파색선 항원(50ng); 빨색선 항원(100ng)



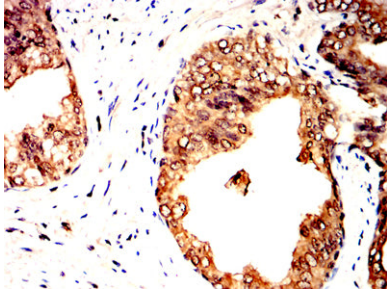
MCF-7(1), T47D(2), Jurkat(3), K562(4), HeLa(5), PC-3(6), HepG2(7), A431(8) 및 COS7(9) 세포를 이용하여 MTDH 마우스 mAb 를 사용하여 단백질 분석



MTDH 마우스 mAb (녹색)와 음성 대조군(빨색)을 사용하여 HeLa 세포를 유세포 분석으로 분석함



표면에 포도막 안 병변 조직에 대한 MTDH 마우스 mAb 의 DAB 염색이 용인 면역조직화학 분석



과편이 표본 인간 전립선암 조직에 대한 MTDH 마우스 모델용 항체 DAB 염색이 용한 면역조직화학 분석