

제품명: LAMP1 마우스 단클론 항체

카탈로그 번호: AMM82872

연구용 전용

요약

설명	마우스 단클론 항체
숙주	생쥐
적용	WB, IHC, ICC, ELISA, FC
반응성	인간, 양서류
결합	비결합
변형	수정되지 않음
아이소타입	Mouse IgG1
클론성	단클론
형태	액체
농도	1mg/ml
Storage	Aliquot 하여 -20°C 에 보관(12 개월 유효). 냉동/해동 반복을 피하십시오.
Shipping	Ice bags
버퍼	0.05% 아지드나트륨이 함유된 PBS 용액(정제된 항체)
정제	천상정제

적용

희석 비율	WB 1:500-1:2000, IHC 1:200-1:1000, ICC 1:200-1:1000, ELISA 1:5000-1:20000, FC 1:200-1:400
분자량	44.9kDa

항원 정보

유전자명	LAMP1
다른 이름	LAMPA; CD107a; LGP120
유전자 ID	3916.0
SwissProt ID	P11279
면역원	정제된 인간 LAMP1 재조합단(아미노산 182-414)을 사용하여 발현시킨 것

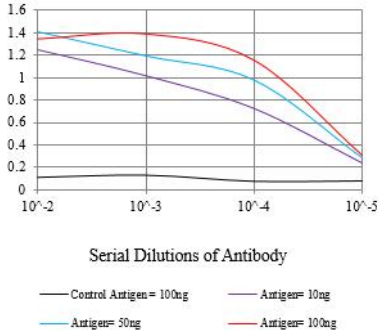
배경

이 유전자는 다양한 면역 반응에 속한다. 이 단백질은 세포 내 단백질 분해를 통해 중성립자를 유도할 수 있다.

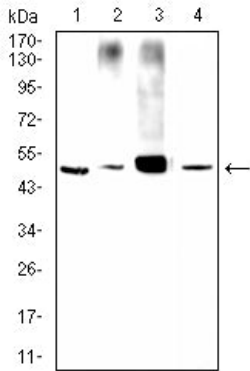
연구 분야

이미지 데이터

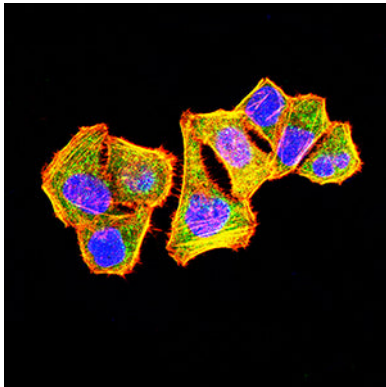
O.D. ELISA Result



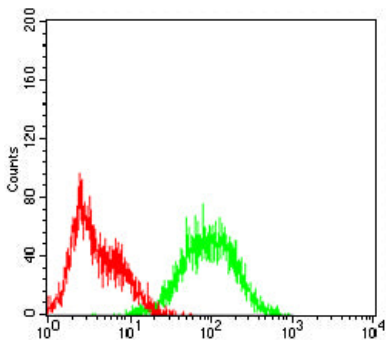
검색선 대수형(100ng); 보색선 형(10ng); 파색선 형(50ng); 빨색선 형(100ng)



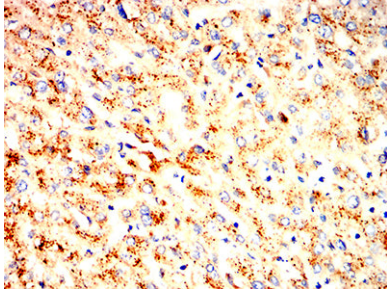
Hela(1), Ecv304(2), A431(3) 및 MCF-7(4) 세포종에 대한 LAMP1 마우스 mAb 를 사용하여 단백질 분석



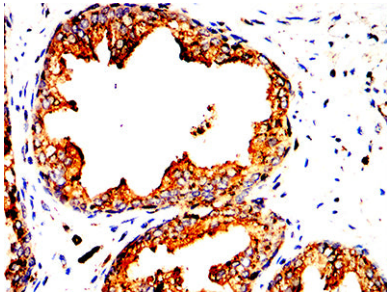
LAMP1 마우스 mAb (적색)을 이용하여 HeLa 세포 면역형광 분석. 파색 DRAQ5 형 DNA 염료, 빨색 액틴 단백질은 Alexa Fluor-555 팔라닌으로 표지했다.



LAMP1 마우스 mAb (적색)을 이용하여 HeK293 세포 유세포 분석 결과



파란에 표된 인간 간 조직에 대한 면역조직화학분석 LAMP1 마우스 단클론항체 및 DAB 염색 사용



파란에 표된 인간 간 조직에 대한 면역조직화학분석 LAMP1 마우스 단클론항체 및 DAB 염색이 사용되었다