

제품명: LAMP1 마우스 단클론 항체

카탈로그 번호: AMM82871

연구용 전용

요약

설명	마우스 단클론 항체
숙주	생쥐
적용	IHC, ELISA, FC
반응성	인간
결합	비결합
변형	수정치 없음
아이소타입	Mouse IgG1
클론성	단클론
형태	액체
농도	1mg/ml
Storage	Aliquot 하여 -20°C 에 보관(12 개월 유효). 냉동/해동 반복을 피하십시오.
Shipping	Ice bags
버퍼	0.05% 아지드 나트륨 함유된 PBS 용액(정제된 항체)
정제	천상정제

적용

희석 비율	IHC 1:200-1:1000, ELISA 1:5000-1:20000, FC 1:200-1:400
분자량	44.9kDa

항원 정보

유전자명	LAMP1
다른 이름	LAMPA; CD107a; LGP120
유전자 ID	3916.0
SwissProt ID	P11279
면역원	정제된 인간 LAMP1 재조합단(아미노산 182-414)을 사용하여 발현시킨 것

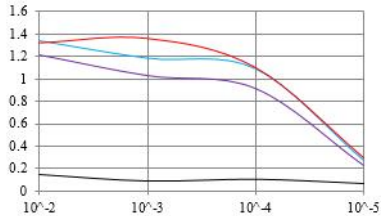
배경

이 유전자는 다양한 면역 반응에 관여합니다. 이 단백질은 세포 내 단백질 분해를 통해 중성립자를 유도할 수 있습니다.

연구 분야

이미지 데이터

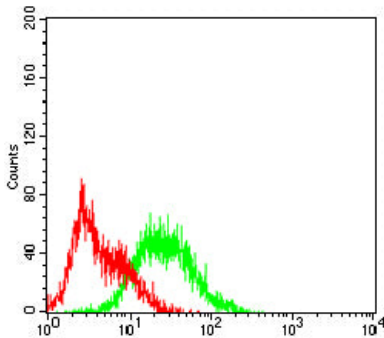
O.D. ELISA Result



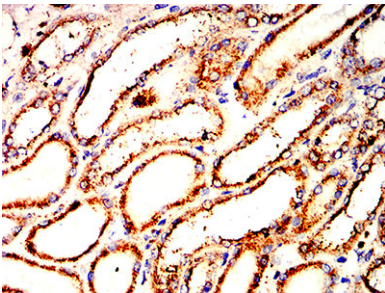
Serial Dilutions of Antibody

— Control Antigen = 100ng — Antigen = 10ng
— Antigen = 50ng — Antigen = 100ng

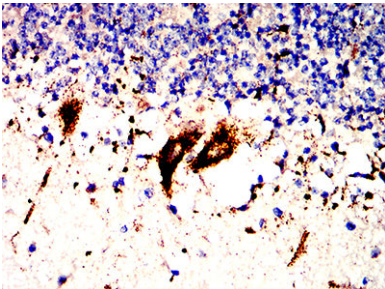
검색선 대조항원(100ng); 보색선 항원(10ng); 파색선 항원(50ng); 빨색선 항원(100ng)



LAMP1 마우스클항체(녹색)와 음대조(빨색)를 사용하여 Hek293 세포를 유세포분석기로 분석한 결과



파란에 포탄인간 소장 조직에 대한 면역조직화학분석 LAMP1 마우스클항체 및 DAB 염색 사용



파란에 포탄인간 소장 조직에 대한 면역조직화학분석 LAMP1 마우스클항체 및 DAB 염색이 사용되었다