

제품명: SV2C 마우스 단클론 항체

카탈로그 번호: AMM82853

연구용 전용

요약

설명	마우스 단클론 항체
숙주	생쥐
적용	IHC, ICC, ELISA, FC
반응성	인간
결합	비결합
변형	수정치 없음
아이소타입	Mouse IgG1
클론성	단클론
형태	액체
농도	1mg/ml
Storage	Aliquot 하여 -20°C 에 보관(12 개월 유효). 냉동/해동 반복을 피하십시오.
Shipping	Ice bags
버퍼	0.05% 아지드 나트륨이 함유된 PBS 용액(정제된 항체)
정제	천상정제

적용

희석 비율	IHC 1:200-1:1000, ICC 1:200-1:1000, ELISA 1:5000-1:20000, FC 1:200-1:400
분자량	82.3KDa

항원 정보

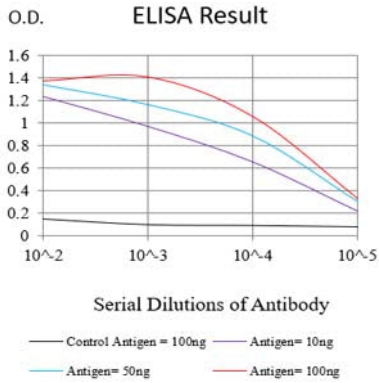
유전자명	SV2C
다른 이름	SV2C
유전자 ID	22987.0
SwissProt ID	Q496J9
면역원	정제된 인간 SV2C 재조합 단백질(AA: 1-399)을 사용하여 발현된 것

배경

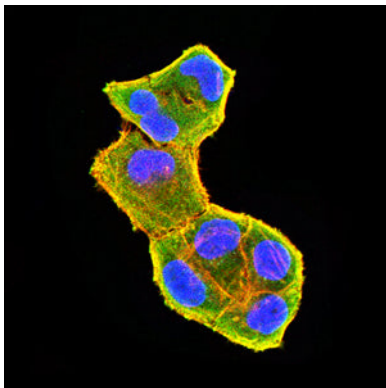
SV2C(세포 표면 단백질 2C)는 백질과 관련된 단백질이다. SV2C 외관상으로는 시냅스 단백질과 유사한 특성을 나타내며, 신경계에서 보편적으로 발현된다. 신경계에서 SV2C는 시냅스 단백질과 유사한 특성을 나타내며, 신경계에서 보편적으로 발현된다. 이 유전자 중 한 동유체는 SV2A이다.

연구 분야

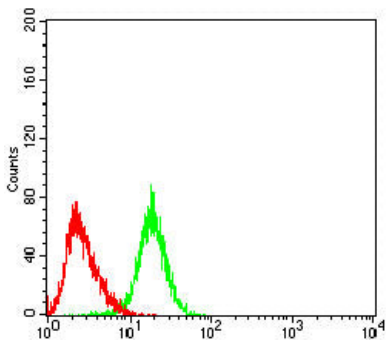
이미지 데이터



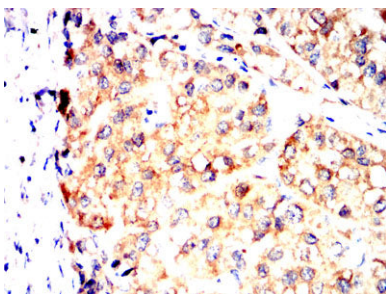
검색선 대항원(100ng); 보색선 항원(10ng); 파색선 항원(50ng); 빨색선 항원(100ng)



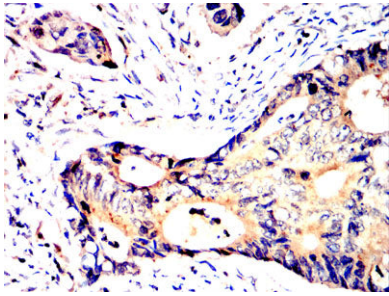
SV2C 마우스종양(녹색)을 HeLa 세포의 핵분획 파색 DRAQ5 형 DNA 염료 빨색 염료인 알렉사 Alexa Fluor-555 염료로 표지했다.



SV2C 마우스종양(빨색)와 Raji 세포(빨색)를 사용하여 Raji 세포 유세포 분석으로 분석 결과



파란에 표지된 암 조직에 대한 SV2C 마우스종양에 DAB 염색을 통한 면역조직화학 분석



과편에 과편 인간 직장암 조직에 대한 SV2C 마우스 단클론항체 DAB 염색이 용인 면역조직화학 분석