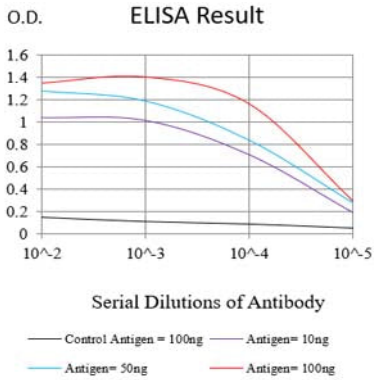


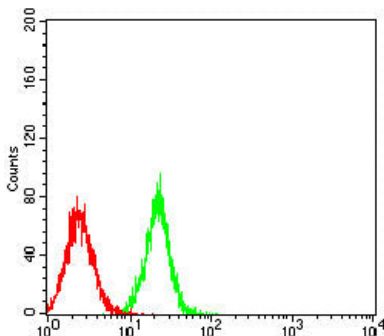


## 연구 분야

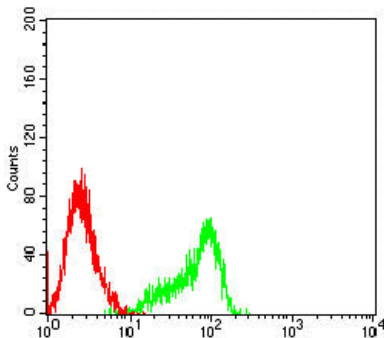
## 이미지 데이터



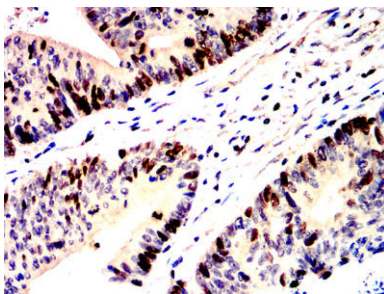
검색선 농도(100ng); 보색선 농도(10ng); 표색선 농도(50ng); 빨색선 농도(100ng)



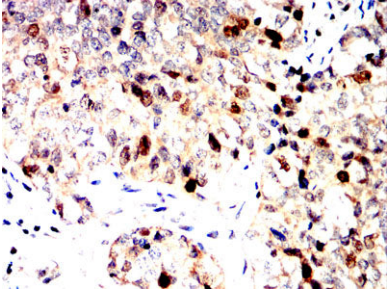
GMNN 마우스 특항(녹)와 음성대조(빨색)를 사용하여 C6 세를 유세포분석기로 분석한 결과



GMNN 마우스 특항(녹)와 음성대조(빨색)를 사용하여 HeLa 세를 유세포분석기로 분석한 결과



과편에 포함된 인간 결장 조직에 대한 GMNN 마우스 특항에 DAB 염색을 통한 면역조직화학 분석



과편에 과편인 병용 조직에 대한 면역조직화학 분석 GMN 마우스 단백질을 DAB 염색이 있었다.