

제품명: CD162 마우스 단클론 항체

카탈로그 번호: AMM82843

연구용 전용

요약

설명	마우스 단클론 항체
숙주	생쥐
적용	IHC, ELISA, FC
반응성	인간
결합	비결합
변형	수정치 없음
아이소타입	Mouse IgG1
클론성	단클론
형태	액체
농도	1mg/ml
Storage	Aliquot 하여 -20°C 에 보관(12개월 유효). 냉동/해동 반복을 피하십시오.
Shipping	Ice bags
버퍼	0.05% 아지트라이톨 함유된 PBS 용액(정제항체)
정제	천상정제

적용

희석 비율	IHC 1:200-1:1000, ELISA 1:5000-1:20000, FC 1:200-1:400
분자량	43.2kDa

항원 정보

유전자명	CD162
다른 이름	CLA; SELPLG; PSGL1; PSGL-1
유전자 ID	6404.0
SwissProt ID	Q14242
면역원	대장에서 발현된 정제된 인간 CD162 재조합단(아산화 42-320).

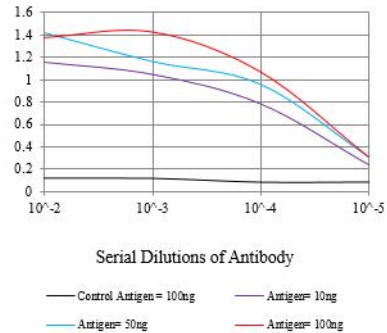
배경

이 유전자는 글리코실린 림프구 결합 단백질인 P-, E-, L- 선택에 대한 친화성을 가진 용해성 항원 단백질입니다. 따라서 면역학적 항원에 선택을 하는 미세아 혈관 결합 세포(맥아종)에 결합하여 중추 역할을 합니다. 단백질은 천상 결합을 하기 위해 티로신 잔여물(D- 결합)에 알류아티라기아(Lex)가 첨가된 두 가지 변형체를 필요로 합니다. 유전자 발현은 혈액 형성 및 면역 반응 조절과 관련이 있습니다. 대체 스플라이싱을 통해 이전 변형체가 생성됩니다.

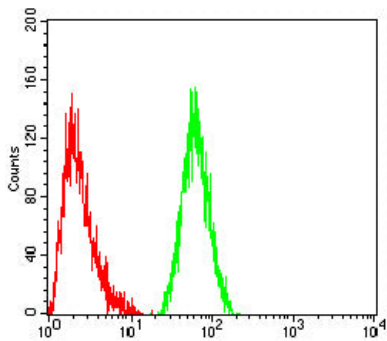
연구 분야

이미지 데이터

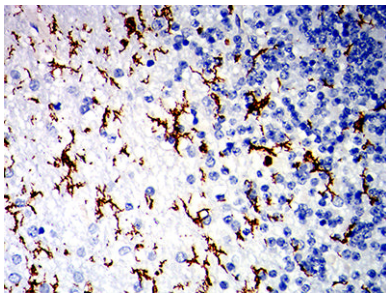
O.D. ELISA Result



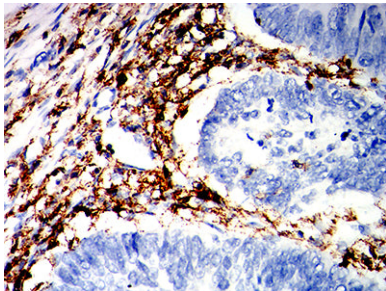
검색선 대항원(100ng); 보색선 항원(10ng); 파색선 항원(50ng); 빨색선 항원(100ng)



CD162 마우스클항체(녹색)와 음성대조(빨색)를 사용하여 THP-1 세포를 유세포분석기로 분석한 결과



파란에 표본인간 조직에 대한 CD162 마우스클항체 DAB 염색이 용인 면역조직화학 분석



파란에 표본인간 조직에 대한 CD162 마우스클항체 DAB 염색이 용인 면역조직화학 분석