

제품명: MRGPRX2 마우스 단클론 항체

카탈로그 번호: AMM82842

연구용 전용

요약

설명	마우스 단클론 항체
숙주	생쥐
적용	ELISA, FC
반응성	인간
결합	비결합
변형	수정치 없음
아이소타입	Mouse IgG1
클론성	단클론
형태	액체
농도	1mg/ml
Storage	Aliquot 하여 -20°C 에 보관(12 개월 유효). 냉동/해동 반복을 피하십시오.
Shipping	Ice bags
버퍼	0.05% 아지다나트륨 함유된 PBS 용액(정제항체)
정제	천상정제

적용

희석 비율	ELISA 1:5000-1:20000, FC 1:200-1:400
분자량	37kDa

항원 정보

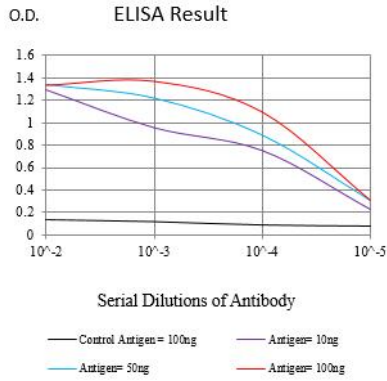
유전자명	MRGPRX2
다른 이름	MGRG3; MRGX2
유전자 ID	117194.0
SwissProt ID	Q96LB1
면역원	대장에서 발현된 정제된 MRGPRX2 재조합 단백질

배경

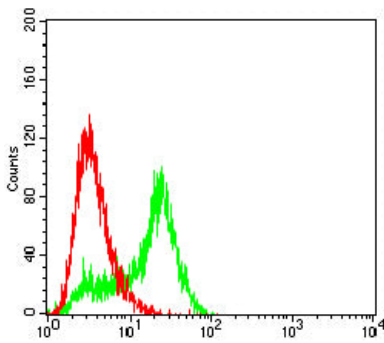
MRGPRX2(MAS 관련 GPR 패밀리의 구성원)는 단일 클론 유전자입니다. MRGPRX2와 관련된 잘 알려진 세포 표면 수용체는 아직 알려지지 않았으며, 이 유전자 관련 유전자 클러스터(GO) 주석은 G 단백질 결합 수용체 활성 및 비특이적 자극 수용체 활성 포함입니다. 이 유전자 클러스터의 구성원은 MRGPRX1입니다.

연구 분야

이미지 데이터



검색선 대항원(100ng); 보색선 항원(10ng); 파색선 항원(50ng); 빨색선 항원(100ng)



MRGPRX2 마우스 항원(녹색)와 인간 대항원(빨색)을 사용하여 MCF-7 세포를 유세포 분석기로 분석한 결과