

**제품명: KLK2** 마우스 단클론 항체

**카탈로그 번호: AMM82839**

연구용 전용

## 요약

설명	마우스 단클론 항체
숙주	생쥐
적용	IHC, ICC, ELISA, FC
반응성	인간
결합	비결합
변형	수정치 없음
아이소타입	Mouse IgG1
클론성	단클론
형태	액체
농도	1mg/ml
Storage	Aliquot 하여 $-20^{\circ}\text{C}$ 에 보관(12 개월 유효). 냉동/해동 반복을 피하십시오.
Shipping	Ice bags
버퍼	0.05% 아지드 나트륨 함유된 PBS 용액(정제된 항체)
정제	천상정제

## 적용

희석 비율	IHC 1:200-1:1000, ICC 1:50-1:200, ELISA 1:5000-1:20000, FC 1:200-1:400
분자량	28.6kDa

## 항원 정보

유전자명	KLK2
다른 이름	hK2; hGK-1; KLK2A2
유전자 ID	3817.0
SwissProt ID	P20151
면역원	대장에서 발현된 정제된 인간 KLK2 재조합 단백질(아미노산 25-261).

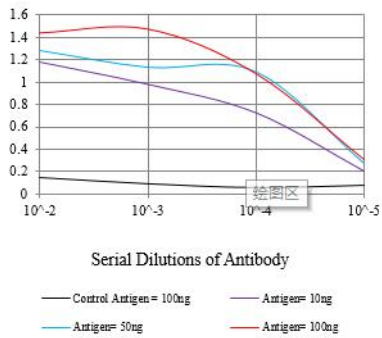
## 배경

이 유전자는 과립상 세포 관련 단백질 계열 구성원입니다. 칼리크린 19 번째에 속하는 세린 프로테아제 하위 그룹입니다. 이 계열 구성원은 인간 생물학에 관련합니다. 이 유전자 암호화하는 단백질은 인간 간을 선택적으로 잘하는 구성원입니다. 세린 프로테아제입니다. 단백질은 주로 간 조직에 발현하며, 프로스타틴 특이 항원(PSA)을 효소적으로 활성 형태로 분해하는 역할을 합니다. 이 유전자는 전신 중추계에서 높은 발현을 보이며 전립선 위염에 대한 예지표지 될 수 있습니다. 대체 스플라이싱을 통해 다양한 동종 단백질이 생성됩니다.

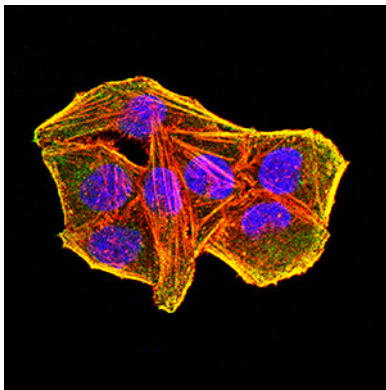
## 연구 분야

## 이미지 데이터

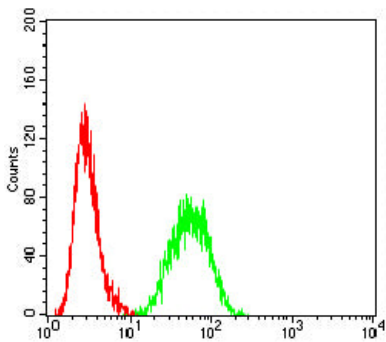
O.D. ELISA Result



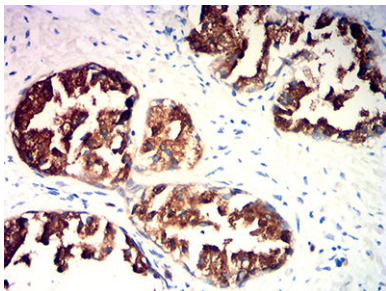
검색선 대수항원(100ng); 보색선 항원(10ng); 표색선 항원(50ng); 빨색선 항원(100ng)



KLK2 마우스 monoclonal antibody를 이용한 HeLa 세포 면역형광분석 표색 DRAQ5 항 DNA 염료 빨색 염료는 Alexa Fluor-555 필터를 통과시켰다.



KLK2 마우스 monoclonal antibody와 함께 DRAQ5 염료를 사용하여 LNCAP 세포를 유세포분석기로 분석한 결과



표본에 표본이 포함된 조직에 대한 KLK2 마우스 monoclonal antibody DAB 염색을 통한 면역조직화학 분석

