

제품명: ALDH1L1 마우스 단클론 항체

카탈로그 번호: AMM82835

연구용 전용

요약

설명	마우스 단클론 항체
숙주	생쥐
적용	WB, IHC, ELISA, FC
반응성	인간 쥐
결합	비결합
변형	수정되지 않음
아이소타입	Mouse IgG1
클론성	단클론
형태	액체
농도	1mg/ml
Storage	Aliquot 하여 -20°C 에 보관(12개월 유효). 냉동/해동 반복을 피하십시오.
Shipping	Ice bags
버퍼	0.05% 아지드나트륨 함유된 PBS 용액(정제된 항체)
정제	천상정제

적용

희석 비율	WB 1:500-1:2000, IHC 1:200-1:1000, ELISA 1:5000-1:20000, FC 1:200-1:400
분자량	98.8kDa

항원 정보

유전자명	ALDH1L1
다른 이름	FDH; FTHFD; 10-fTHF; 10-FTHFDH
유전자 ID	10840.0
SwissProt ID	O75891
면역원	인간 ALDH1L1 의 정제된 재조합 단백질(아미노산 10-222)을 바탕으로 발효시킨 것

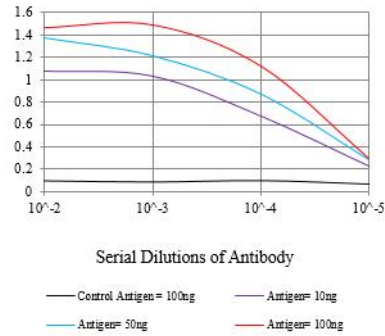
배경

이 유전자에 코딩된 단백질은 10-포말데하이드올이 나트륨이온에 의존하는 NADP⁺를, 그리고 알데하이드올이 NADPH, 그리고 아민으로 전환하는 반응을 촉매한다. 이 단백질은 알데하이드 탈수소효소의 일종이다. 이 유전자의 상동체는 말갈, 새우, 용궁, 그리고 인간에 있다. 이 유전자와 반대기에는 인산염 전체가 존재한다. 대체로 알데하이드 산화 효소에 의해 전체 분해가 예상된다.

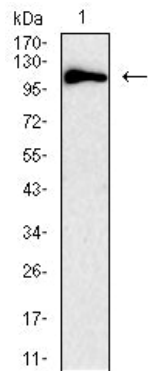
연구 분야

이미지 데이터

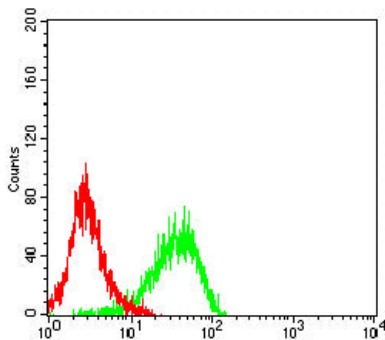
O.D. ELISA Result



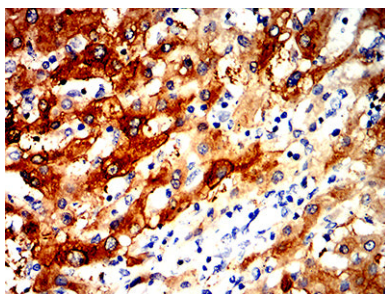
검색선 대항원(100ng); 보색선 항원(10ng); 파색선 항원(50ng); 빨색선 항원(100ng)



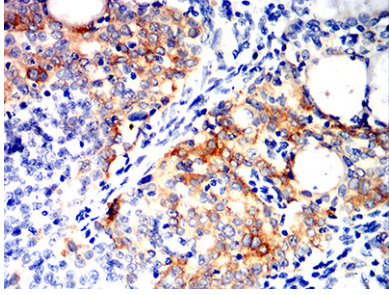
ALDH1L1 마우스 mAb 를 Jurkat 세포(1) 조직 용출액에 대한 Western blot 분석



ALDH1L1 마우스 mAb (녹색)와 음성 대조군(빨색)을 사용하여 Jurkat 세포를 유세포 분석기로 분석한 결과



파란에 표본인간 조직에 대한 ALDH1L1 마우스 mAb에 DAB 염색이 용인 면역조직화학 분석



과편이과편인자경암조직에 대한 ALDH1L1 마우스 특이적 DAB 염색이 양한 면역조직화학 분석