

**제품명: ALDH1L1** 마우스 단클론 항체

**카탈로그 번호: AMM82834**

연구용 전용

## 요약

설명	마우스 단클론 항체
숙주	생쥐
적용	WB, IHC, ELISA, FC
반응성	간, 췌장
결합	비결합
변형	수정치 없음
아이소타입	Mouse IgG1
클론성	단클론
형태	액체
농도	1mg/ml
Storage	Aliquot 하여 $-20^{\circ}\text{C}$ 에 보관(12개월 유효). 냉동/해동 반복을 피하십시오.
Shipping	Ice bags
버퍼	0.05% 아지다나블(아지다나블) 함유된 PBS 용액(정제된 항체)
정제	천상정제

## 적용

희석 비율	WB 1:500-1:2000, IHC 1:200-1:1000, ELISA 1:5000-1:20000, FC 1:200-1:400
분자량	98.8kDa

## 항원 정보

유전자명	ALDH1L1
다른 이름	FDH; FTHFD; 10-fTHF; 10-FTHFDH
유전자 ID	10840.0
SwissProt ID	O75891
면역원	인 ALDH1L1 의 정제된 재조합 단백질(아미노산 10-222)을 대상으로 발현시킨 것

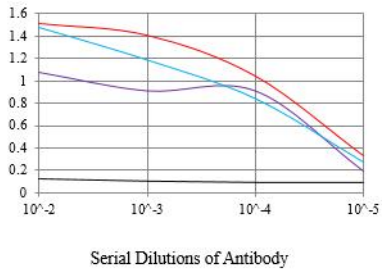
## 배경

이 유전자에 코딩된 단백질은 10-포말데하이드올이, NADPH에 대한 니코틴아미드 뉴클레오타이드(NADP<sup>+</sup>), 그리고 알데하이드올이, NADPH, 그리고 아세트알데하이드올을 촉매한다. 이 단백질은 알데하이드 탈수소효소의 일종이다. 이 유전자의 상동체는 말갈, 새우, 닭, 그리고 인간에 있다. 이 유전자와 반대기에는 인산염 전체 존재한다. 대체로 알데하이드 탈수소효소에 의해 전체에서 생성된다.

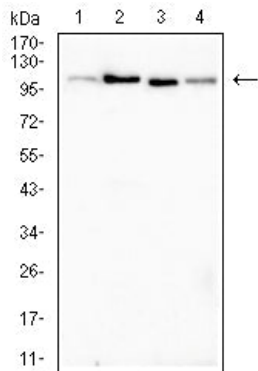
## 연구 분야

## 이미지 데이터

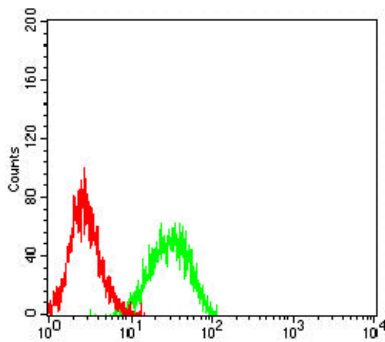
O.D. ELISA Result



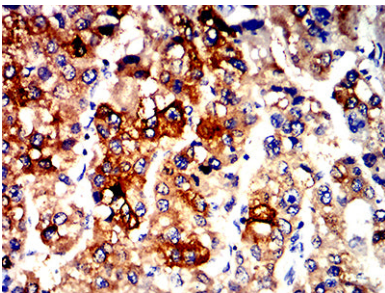
검색선 대항원(100ng); 보색선 항원(10ng); 파색선 항원(50ng); 빨색선 항원(100ng)



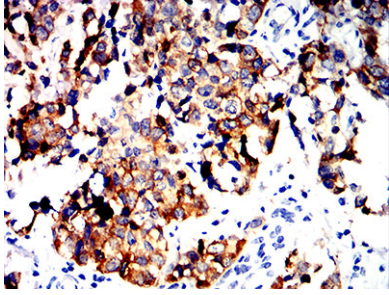
ALDH1L1 마우스 mAb 를 용어주신(1), 마우스(2), 쥐(3) 및 마우스(4) 조직에 대한 웨스턴 블롯을 수행함



ALDH1L1 마우스 mAb (녹색)와 음성 대조군(빨색)을 사용하여 Jurkat 세포를 유세포 분석기로 분석함



파란에 표본인간 조직에 대한 ALDH1L1 마우스 mAb에 DAB 염색이 용어된 조직화 분석



과립세포단양성암 조직에 대한 ALDH1L1 마우스 단클론항체의 DAB 염색을 이용한 면역조직화학분석