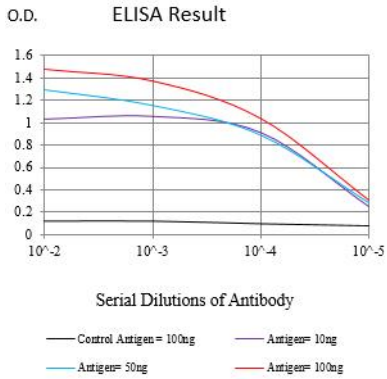


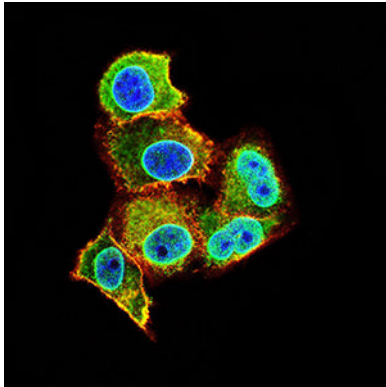
연구 분야

PI3K-Akt 신호전달경로

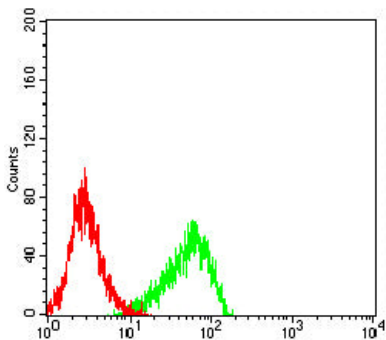
이미지 데이터



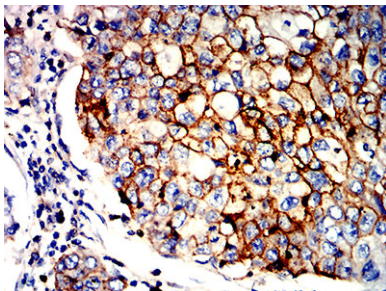
검색선 대항원(100ng); 보색선 항원(10ng); 표색선 항원(50ng); 빨색선 항원(100ng)



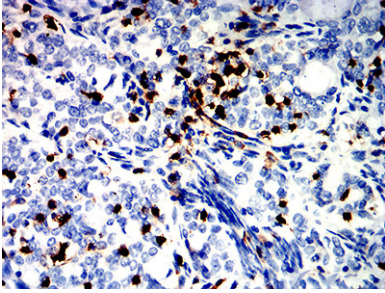
ITGB7 마우스 단클론항체를 이용한 HeLa 세포 면역형광분석 표색 DRAQ5 형광 DNA 염료 빨색 염료는 Alexa Fluor-555 팔라닌으로 표색되었다.



ITGB7 마우스 단클론항체(녹색)와 음성 대조군 빨색을 사용하여 Jurkat 세포를 유세포분석기로 분석한 결과



표본에 표지된 인 표암 조직에 대한 면역조직화학분석 ITGB7 마우스 단클론항체 DAB 염색이 있었다.



과편에 표된 인자 검출을 위해 TGB7 마우스를 사용하여 DAB 염색을 이용한 면역조직화 분석