

**제품명: CD235a** 마우스 단클론 항체

**카탈로그 번호: AMM82832**

연구용 전용

## 요약

설명	마우스 단클론 항체
숙주	생쥐
적용	ELISA, FC
반응성	인간
결합	비결합
변형	수정치 없음
아이소타입	Mouse IgG1
클론성	단클론
형태	액체
농도	1mg/ml
Storage	Aliquot 하여 $-20^{\circ}\text{C}$ 에 보관(12 개월 유효). 냉동/해동 반복을 피하십시오.
Shipping	Ice bags
버퍼	0.05% 아지드 부동액 함유된 PBS 용액(정제된 항체)
정제	천상정제

## 적용

희석 비율	ELISA 1:5000-1:20000, FC 1:200-1:400
분자량	16.3kDa

## 항원 정보

유전자명	CD235a
다른 이름	MN; GPA; MNS; GPSAT; PAS-2; GP <sub>E</sub> rik; HGpMiV; HGpMiXl; HGpSta(C)
유전자 ID	2993.0
SwissProt ID	P02724
면역원	대장에서 발현된 정제된 인간 CD235a 재조합단(아미노산 20-91).

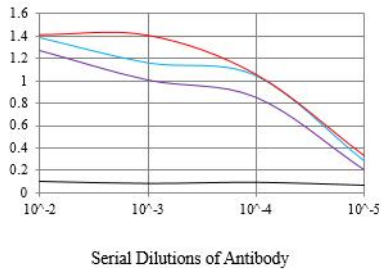
## 배경

글리코판 A(GYPA)와 B(GYPB)는 인간 적혈구 주요 표면 단백질인 MN 및 S 항원형 결정항을 가지고 있다. 모든 인종에서 공통적으로 H<sub>1</sub>M 또는 H<sub>1</sub>N 항원 또는 H<sub>1</sub>Y 항원이라고 하는 40 개의 관련 변형이 있다. 이러한 변형은 말초 결합 단백질인 H<sub>1</sub>Sta의 여러형과 Dantu, Sat, He, Mg, 결실형 Ena, S-s-U- 및 Mk가 포함된다. 대부분의 변형은 GYPA 외 GYPB 유전자에서 재조합된다.

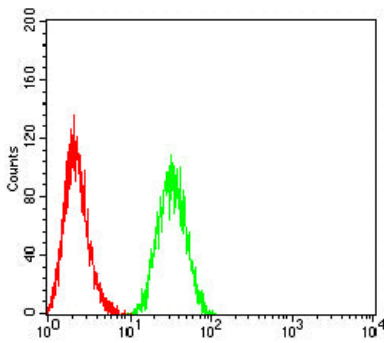
## 연구 분야

## 이미지 데이터

O.D. ELISA Result



검색선 대항원(100ng); 보색선 항원(10ng); 파색선 항원(50ng); 빨색선 항원(100ng)



CD235a 마우스 단백질(녹색)와 음성 대군(빨색)을 사용하여 K562 세포를 유세포분석기로 분석한 결과