

제품명: EDN1 마우스 단클론 항체

카탈로그 번호: AMM82831

연구용 전용

요약

설명	마우스 단클론 항체
숙주	생쥐
적용	ICC, ELISA, FC
반응성	인간 쥐
결합	비결합
변형	수정치 없음
아이소타입	Mouse IgG2a
클론성	단클론
형태	액체
농도	1mg/ml
Storage	Aliquot 하여 -20°C 에 보관(12 개월 유효). 냉동/해동 반복을 피하십시오.
Shipping	Ice bags
버퍼	0.05% 아지드 나트륨 함유된 PBS 용액 정제된 항체
정제	천상 정제

적용

희석 비율	ICC 1:200-1:1000, ELISA 1:5000-1:20000, FC 1:200-1:400
분자량	24.4KDa

항원 정보

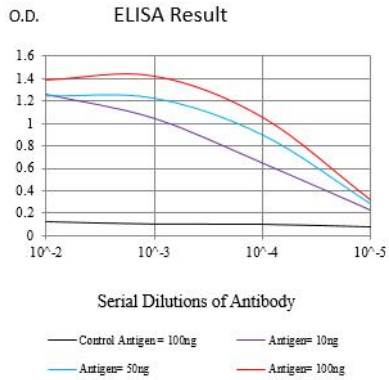
유전자명	EDN1
다른 이름	ET1; QME; PPET1; ARCND3; HDLCQ7
유전자 ID	1906.0
SwissProt ID	P05305
면역원	인간 EDN1 의 정제된 재조합 단백질(아미노산 18-212)을 사용하여 생성된 것

배경

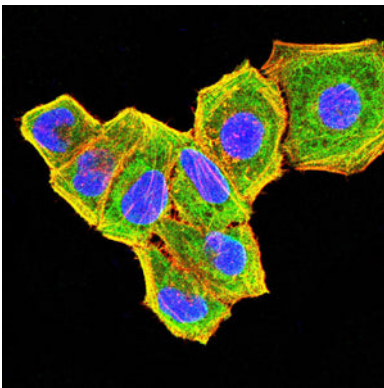
이 유전자는 내분비계와 관련이 있는 것으로 알려져 있으며, 특히 뇌에서 높은 수준의 발현을 보인다고 알려져 있습니다. 이 유전자는 강한 혈관 수축에 관여하는 평활근 세포의 주요 표적입니다. 이 유전자의 발현은 증양 발현을 촉진할 수 있습니다. 대체 스플라이싱을 통해 여러 변형체가 생성됩니다.

연구 분야

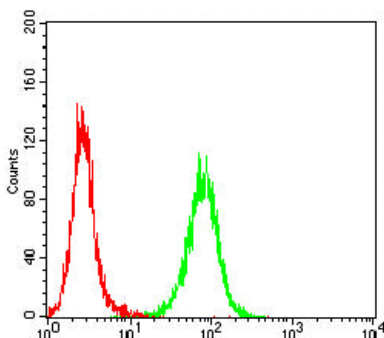
이미지 데이터



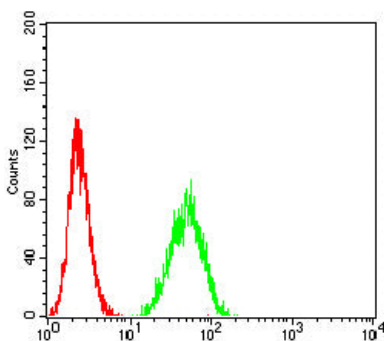
검색선 농도(100ng); 보색선 농도(10ng); 파색선 농도(50ng); 빨색선 농도(100ng)



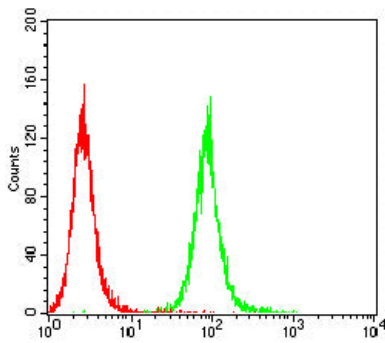
EDN1 마우스 monoclonal antibody를 이용한 HeLa 세포 면역형광 분석. 파색 DRAQ5 형광 DNA 염료, 빨색 액틴 단백질은 Alexa Fluor-555 표지 단백질로 표지했다.



EDN1 마우스 monoclonal antibody와 양대군(빨색)을 사용하여 HeLa 세포를 유세포분석기로 분석한 결과입니다.



EDN1 마우스 monoclonal antibody와 양대군(빨색)을 사용하여 HepG2 세포를 유세포분석기로 분석한 결과입니다.



EDN1 무신호항체(녹색)와 음성 대조(빨간색)를 사용하여 NIH3T3 세포를 유세포분석법으로 분석한 결과