

**제품명: BCL6** 마우스 단클론 항체

**카탈로그 번호: AMM82830**

연구용 전용

## 요약

설명	마우스 단클론 항체
숙주	생쥐
적용	WB, IHC, ICC, ELISA, FC
반응성	인간
결합	비결합
변형	수정치 없음
아이소타입	Mouse IgG1
클론성	단클론
형태	액체
농도	1mg/ml
Storage	Aliquot 하여 $-20^{\circ}\text{C}$ 에 보관(12 개월 유효). 냉동/해동 반복을 피하십시오.
Shipping	Ice bags
버퍼	0.05% 아지드 나트륨 함유된 PBS 용액(정제 항체)
정제	천상정제

## 적용

희석 비율	WB 1:500-1:2000, IHC 1:200-1:1000, ICC 1:200-1:1000, ELISA 1:5000-1:20000, FC 1:200-1:400
분자량	78.8KDa

## 항원 정보

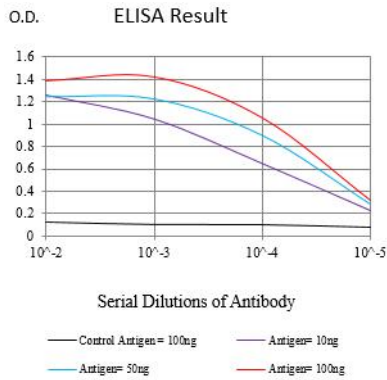
유전자명	BCL6
다른 이름	BCL5; LAZ3; BCL6A; ZNF51; ZBTB27
유전자 ID	604.0
SwissProt ID	P41182
면역원	정제된 인간 BCL6 재조합 단백질(아미노산 507-706)을 바탕으로 설계된 것

## 배경

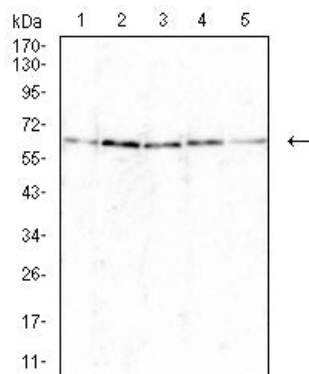
이 유전자는 B 세포의 발달을 조절하는 전사 인자이며, N-말단 POZ 도메인을 포함하는 단백질의 열목자 전역 구조를 형성하며, B 세포의 STAT 의종 IL-4 반응 전을 조절하는 것으로 알려져 있습니다. 이 단백질은 전사 보조 인자로 기능하는 다양한 POZ 함유 단백질과 상호작용할 수 있습니다. 이 유전자는 만성 대세포 림프종(DLCL)에서 빈번하게 증폭 및 과발현되는 것으로 알려져 있으며, DLCL 의 병에 관할 가능성이 있습니다. 이 유전자에서 새로운 단백질 동종체를 코딩하는 대체 스플라이싱 변이체가 발견되었습니다.

## 연구 분야

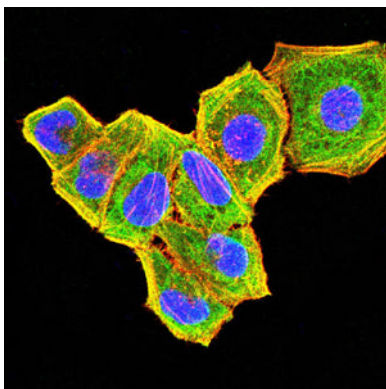
## 이미지 데이터



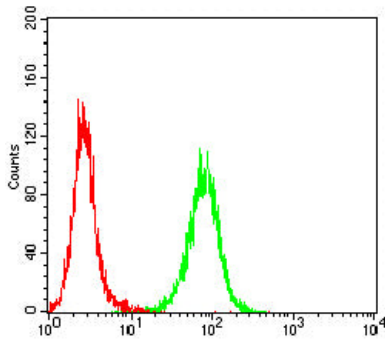
검색선 대수항원(100ng); 보색선 항원(10ng); 파색선 항원(50ng); 빨색선 항원(100ng)



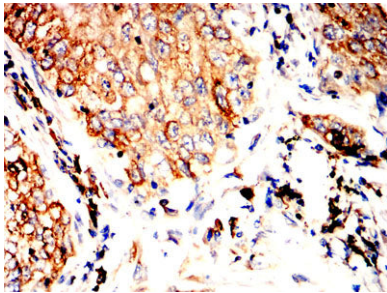
Jurkat(1), K562(2), Raji(3), Ramos(4) 및 MOLT-4(5) 세포용량에 대한 BCL6 마우스 mAb 를 사용 위양성률 분석



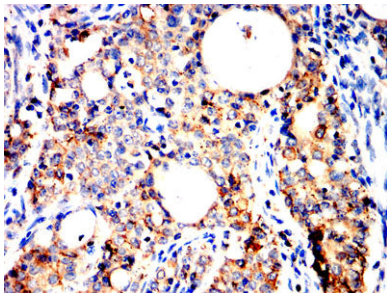
BCL6 마우스 단클론항체를 이용한 HeLa 세포 면역형광분석. 파색 DRAQ5 형광 DNA 염료 빨색 액틴 단백질은 Alexa Fluor-555 필라민으로 표지했다.



BCL6 마우스 특이성 (녹색)와 음성 대조군 (빨색)을 사용하여 HL-60 세포를 유세포분석법으로 분석한 결과



과편에 포함된 비암 조직에 대한 BCL6 마우스 특이성 DAB 염색이 용인 면역조직화학 분석



과편에 포함된 비암 조직에 대한 BCL6 마우스 특이성 DAB 염색이 용인 면역조직화학 분석