

제품명: SOCS3 마우스 단클론 항체

카탈로그 번호: AMM82829

연구용 전용

요약

설명	마우스 단클론 항체
숙주	생쥐
적용	WB, IHC, ICC, ELISA, FC
반응성	인간
결합	비결합
변형	수정되지 않음
아이소타입	Mouse IgG1
클론성	단클론
형태	액체
농도	1mg/ml
Storage	Aliquot 하여 -20°C 에 보관(12 개월 유효). 냉동/해동 반복을 피하십시오.
Shipping	Ice bags
버퍼	0.05% 아지드나트륨이 함유된 PBS 용액(정제된 항체)
정제	천상정제

적용

희석 비율	WB 1:500-1:2000, IHC 1:200-1:1000, ICC 1:200-1:1000, ELISA 1:5000-1:20000, FC 1:200-1:400
분자량	24.8KDa

항원 정보

유전자명	SOCS3
다른 이름	CIS3; SSI3; ATOD4; Cish3; SSI-3; SOCS-3
유전자 ID	9021.0
SwissProt ID	O14543
면역원	E. coli 에 발현된 인간 SOCS3 의 정제된 재조합 단백질(AA: 잔여(1-225)).

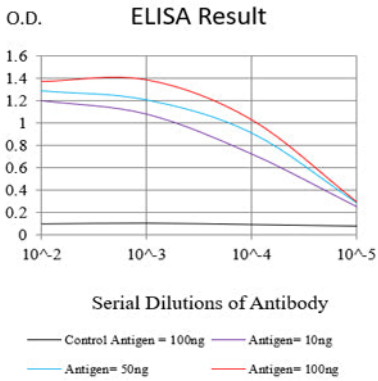
배경

이 유전자는 STAT 유전자 억제 단백질(SOI), 또는 사이토카인 억제 단백질(SOCS) 계열 구성원을 암호화한다. SSI 계열 구성원은 사이토카인 억제 유전자(SOCS) 계열 구성원인 SOCS3와 유사한 구조를 가진다. 이 유전자는 IL-6, IL-10, 인터페론(IFN)- γ 감응 조절인자(SIFN-1)에 의해 유전된다. 이 유전자 암호화하는 단백질은 JAK2 키나제에 결합하여 JAK2 키나제 활성을 억제할 수 있다. 이 유전자 발현은 다양한 면역 및 염증 반응에 관여하는 것으로 알려져 있다.

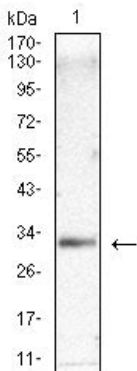
연구 분야

Jak-STAT 신호전달경로

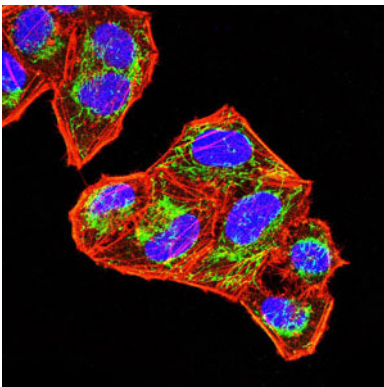
이미지 데이터



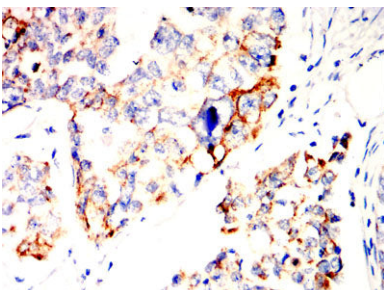
검색선 대조항원(100ng); 보색선 항원(10ng); 파색선 항원(50ng); 빨색선 항원(100ng)



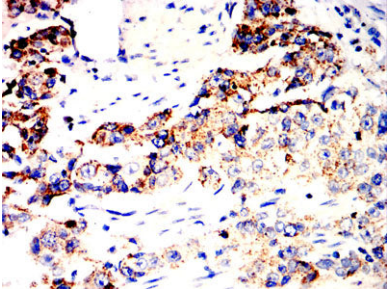
HeLa 세포용물에 대한 SOCS3 마우스 단클론항체를 이용한 Western blot 분석



SOCS3 마우스 단클론항체를 이용한 HeLa 세포의 면역형광 분석. 파색 DRAQ5 형광 DNA 염료, 빨색 액틴 필라멘트는 Alexa Fluor-555 필라멘트로 표지했다.



과편에 포획된 인간 난암 조직에 대한 SOCS3 마우스 단클론항체와 DAB 염색을 이용한 면역조직화 분석



과편에 표된 인간 식육 조직에 대한 SOCS3 마우스 단백질에 DAB 염색을 통한 면역조직화 분석