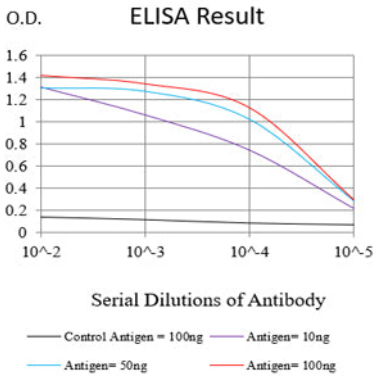


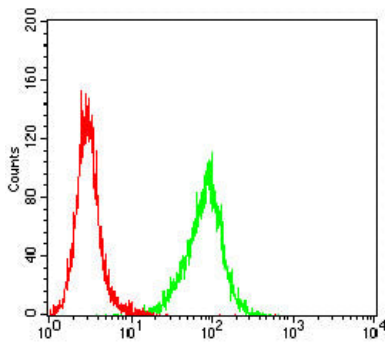
약형은 암호입니다.

연구 분야

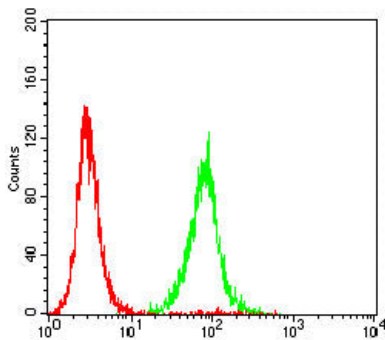
이미지 데이터



검색선 대항원(100ng); 보색선 항원(10ng); 파색선 항원(50ng); 빨색선 항원(100ng)



PLAU 무스도플항체(녹색)와 음성 대조(빨색)를 사용하여 HeLa 세포를 유세포분석기로 분석한 결과



PLAU 무스도플항체(녹색)와 음성 대조(빨색)를 사용하여 HepG2 세포를 유세포분석기로 분석한 결과