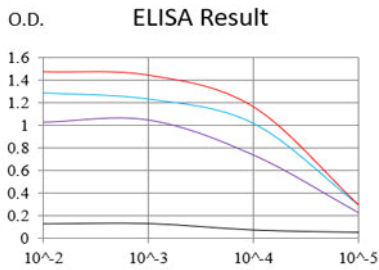


약칭을 포함합니다.

연구 분야

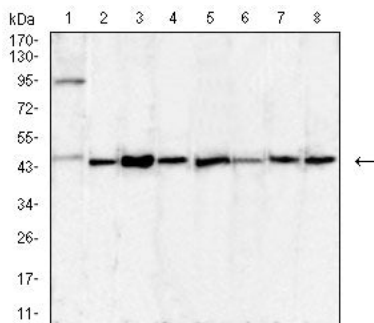
이미지 데이터



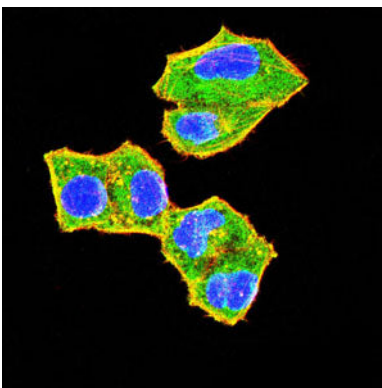
검색선 대수형(100ng); 보색선 형(10ng); 파색선 형(50ng); 빨색선 형(100ng)

Serial Dilutions of Antibody

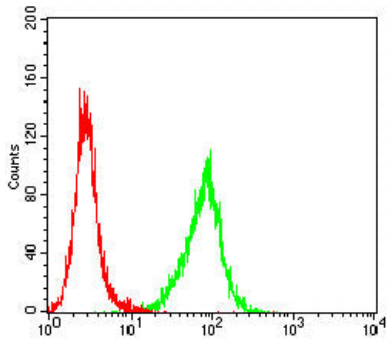
— Control Antigen = 100ng — Antigen = 10ng
— Antigen = 50ng — Antigen = 100ng



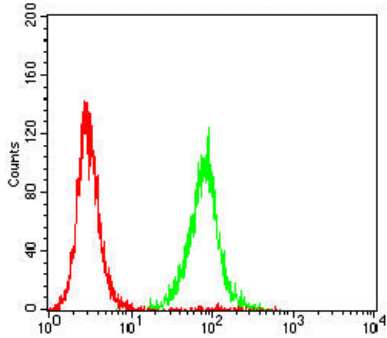
PC-3(1), MCF-7(2), LNCap(3), DU145(4), HCT116(5), A549(6), SK-OV-3(7) 및 HEK293(8) 세포종들에 대한 PLAU 마우스 mAb 를 사용하여 Western blot 분석



PLAU 마우스 monoclonal antibody를 이용한 HeLa 세포 면역형광분석. 파색 DRAQ5 형광 DNA 염료, 빨색 액틴 단백질은 Alexa Fluor-555 필로이딘으로 표지되었다.



PLAU 미스 단백질(녹색)와 응집 단백질(빨색)을 사용하여 HeLa 세포를 유세포분석기로 분석한 결과



PLAU 미스 단백질(녹색)와 응집 단백질(빨색)을 사용하여 HepG2 세포를 유세포분석기로 분석한 결과