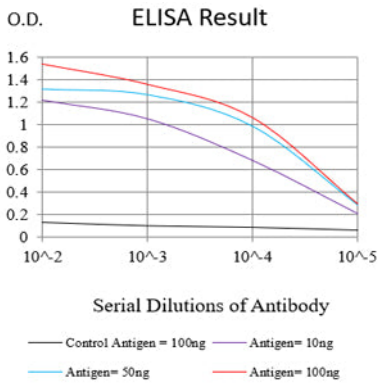


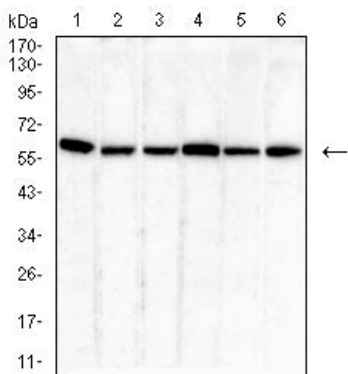


## 연구 분야

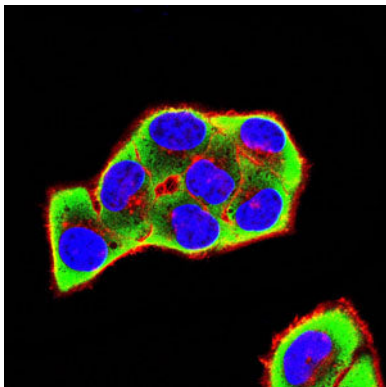
## 이미지 데이터



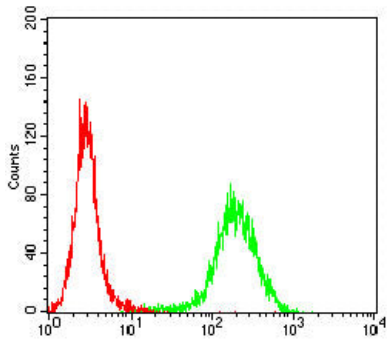
검색선 대조항원(100ng); 보색선 항원(10ng); 파색선 항원(50ng); 빨색선 항원(100ng)



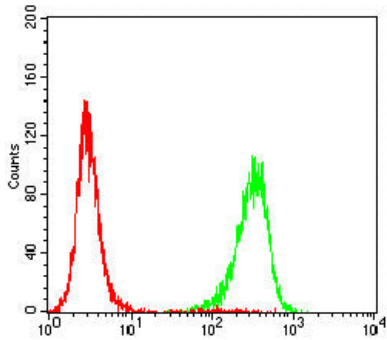
Hela(1), PANC-1(2), MCF-7(3), THP-1(4), SW620(5) 및 HepG2(6) 세포용질에 대한 P4HB 마우스 mAb 를 Western blot 분석



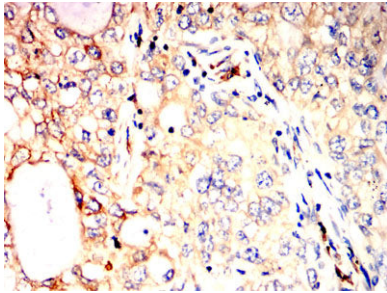
P4HB 마우스 mAb (녹색)를 이용한 HeLa 세포 면역형광분석. 파색 DRAQ5 형광 DNA 염료 빨색 액틴 단백질은 Alexa Fluor-555 필라민으로 표지되었다.



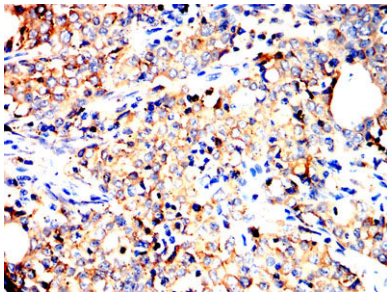
P4HB 마우스 단백질(녹색)와 음성 대조(빨색)를 사용하여 HeLa 세포를 유세포분석기로 분석한 결과



P4HB 마우스 단백질(녹색)와 음성 대조(빨색)를 사용하여 HepG2 세포를 유세포분석기로 분석한 결과



표면에 포된 인체 암 조직에 대한 면역조직화학 분석 P4HB 마우스 단백질(DAB) 염색이 용량



표면에 포된 인체 암 조직에 대한 P4HB 마우스 단백질(DAB) 염색이 용량 면역조직화학 분석