

제품명: ALPG 마우스 단클론 항체

카탈로그 번호: AMM82817

연구용 전용

요약

설명	마우스 단클론 항체
숙주	생쥐
적용	WB, IHC, ICC, ELISA, FC
반응성	인간
결합	비결합
변형	수정치 없음
아이소타입	Mouse IgG2b
클론성	단클론
형태	액체
농도	1mg/ml
Storage	Aliquot 하여 -20°C 에 보관(12 개월 유효). 냉동/해동 반복을 피하십시오.
Shipping	Ice bags
버퍼	0.05% 아지드 나트륨이 함유된 PBS 용액(정제된 항체)
정제	천상정제

적용

희석 비율	WB 1:500-1:2000, IHC 1:200-1:1000, ICC 1:50-1:200, ELISA 1:5000-1:20000, FC 1:200-1:400
분자량	57.3kDa

항원 정보

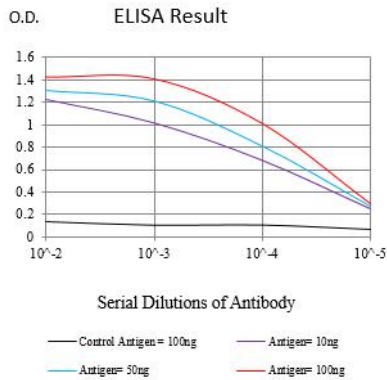
유전자명	ALPG
다른 이름	GCAP; ALPPL; ALPPL2
유전자 ID	251.0
SwissProt ID	P10696
면역원	인간 ALPG의 정제된 사슬 단백질(AA: 170-285)을 사용하여 생산된 것

배경

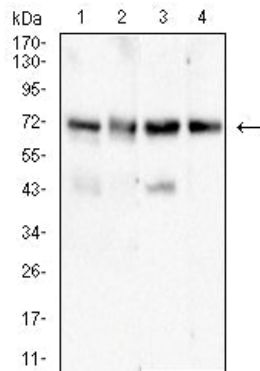
알칼리성 분해는 저온에서 증가 있지만 유엔에 있습니다. 정제된 단백질은 고온에서 안정하며, 이 유전자는 알칼리성 분해에 민감하며, 태형 및 정형 알칼리성 분해에 민감합니다.

연구 분야

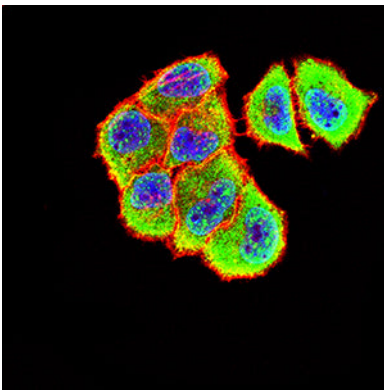
이미지 데이터



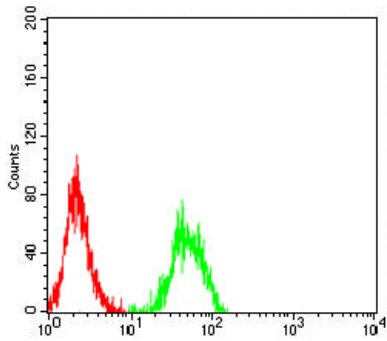
검색선 대수형(100ng); 보색선 형(10ng); 파색선 형(50ng); 빨색선 형(100ng)



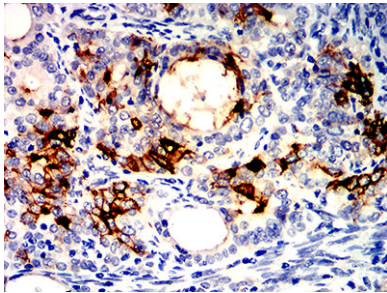
SK-OV-3(1), HeLa(2), HepG2(3) 및 A431(4) 세포 용출액에 대한 ALPG 마우스 mAb 를 사용하여 Western blot 분석



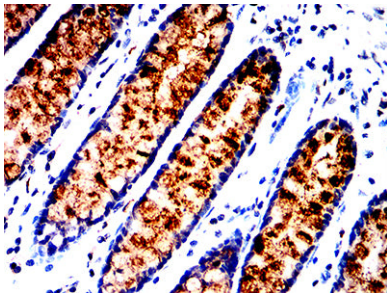
ALPG 마우스 단클론 항체를 이용한 HeLa 세포 면역형광 분석. 파색 DRAQ5 형광 DNA 염료, 빨색 액틴 단백질은 Alexa Fluor-555 표지 단백질로 표지하였다.



ALPG 마우스 골형체(녹색)와 음성 대조군(빨색)을 사용하여 Jurkat 세포를 유세포 분석 방법으로 분석한 결과



ALPG 마우스 골형체 DAB 염색을 이용한 파킨슨병에 대한 신경염증 조직면역조직화학 분석



ALPG 마우스 골형체 DAB 염색을 이용한 파킨슨병에 대한 신경염증 조직면역조직화학 분석