

제품명: RABEP2 마우스 단클론 항체

카탈로그 번호: AMM82815

연구용 전용

요약

설명	마우스 단클론 항체
숙주	생쥐
적용	ELISA, FC
반응성	인간
결합	비결합
변형	수정되지 않음
아이소타입	Mouse IgG1
클론성	단클론
형태	액체
농도	1mg/ml
Storage	Aliquot 하여 -20°C 에 보관(12 개월 유효). 냉동/해동 반복을 피하십시오.
Shipping	Ice bags
버퍼	0.05% 아지드 나트륨이 함유된 PBS 용액(정제된 항체)
정제	천상정제

적용

희석 비율	ELISA 1:5000-1:20000, FC 1:200-1:400
분자량	63.5kDa

항원 정보

유전자명	RABEP2
다른 이름	FRA
유전자 ID	79874.0
SwissProt ID	Q9H5N1
면역원	HEK293-6e 세포양식에 발현된 정제된 인간 RABEP2 재조합 단백질(아미노산 10-200).

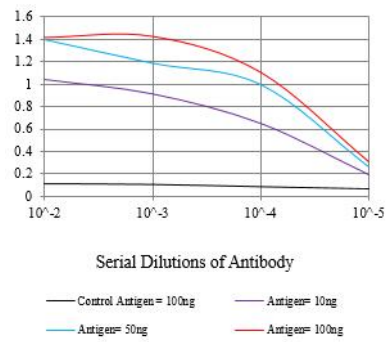
배경

RABEP2(Rabaptin, RAB GTPase Binding Effector Protein 2)는 단백질 유전자입니다. RABEP2와 관련된 질병은 보고된 바 없습니다. 이 유전자 관련 유전자 등록 (GO) 주제는 GTPase 활성 및 성장 인자 활성 포함입니다. 이 유전자 중화 시동 유전자는 RABEP1입니다.

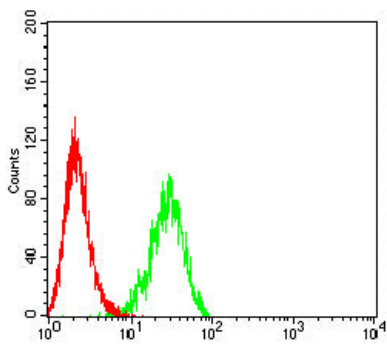
연구 분야

이미지 데이터

O.D. ELISA Result



검색선 대조항원(100ng); 보색선 항원(10ng); 파색선 항원(50ng); 빨색선 항원(100ng)



RABEP2 마우스 단클론항체(녹색)와 음성 대조군(빨색)을 사용하여 K562 세포를 유세포분석법으로 분석한 결과