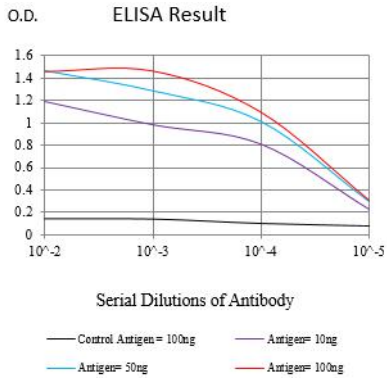


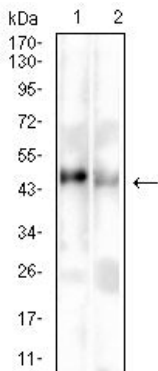


## 연구 분야

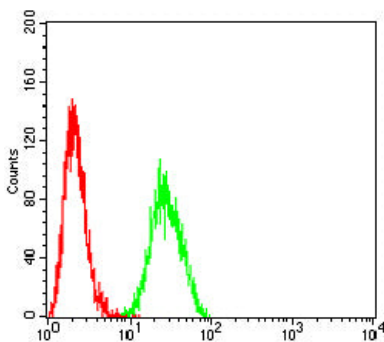
## 이미지 데이터



검색선 대항원(100ng); 보색선 항원(10ng); 파색선 항원(50ng); 빨색선 항원(100ng)



마우스(1) 및 쥐(2) 조직물에 대한 HLA-F 마우스 mAb 를 사용하여 단백질 분석



HLA-F 마우스 클론(적색) 외 음성 대조군(녹색)을 사용하여 THP-1 세포를 유세포분석기로 분석한 결과