

제품명: TRBC1 마우스 단클론 항체

카탈로그 번호: AMM82801

연구용 전용

요약

설명	마우스 단클론 항체
숙주	생쥐
적용	WB, IHC, ICC, ELISA, FC
반응성	인간 쥐
결합	비결합
변형	수정치 없음
아이소타입	Mouse IgG1
클론성	단클론
형태	액체
농도	1mg/ml
Storage	Aliquot 하여 -20°C 에 보관(12 개월 유효). 냉동/해동 반복을 피하십시오.
Shipping	Ice bags
버퍼	0.05% 아지드 나트륨 함유된 PBS 용액(정제된 항체)
정제	천상정제

적용

희석 비율	WB 1:500-1:2000, IHC 1:200-1:1000, ICC 1:100-1:500, ELISA 1:5000-1:20000, FC 1:200-1:400
분자량	19.7kDa

항원 정보

유전자명	TRBC1
다른 이름	TCRB; TCRBC1; BV05S1J2.2
유전자 ID	28639.0
SwissProt ID	P01850
면역원	인간 TRBC1 의 정제된 재조합 단백질(아미노산 1-149)을 사용하여 발효된 것

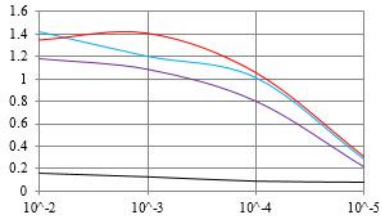
배경

TRBC1(T 세포 수용체 β 사슬 1)은 백혈구 표면 단백질이다. 이 유전자 관련 단백질은 ZAP-70 의 면역 세포의 접합 및 신호 전달에 관여한다. 이 유전자 중 한 동형체는 TRBC2 이다.

연구 분야

이미지 데이터

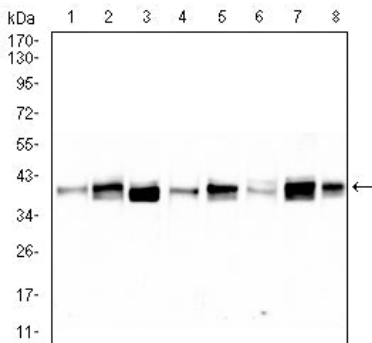
O.D. ELISA Result



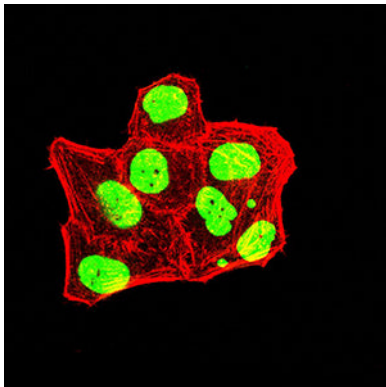
Serial Dilutions of Antibody

— Control Antigen = 100ng — Antigen = 10ng
— Antigen = 50ng — Antigen = 100ng

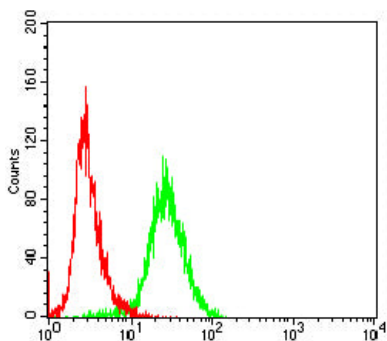
검색선 대항원(100ng); 보색선 항원(10ng); 파색선 항원(50ng); 빨색선 항원(100ng)



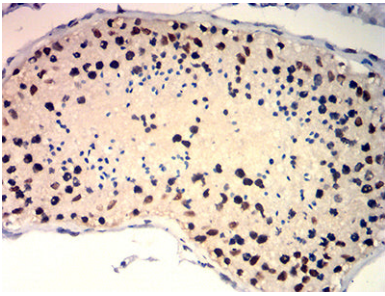
HUVEC(1), Jurkat(2), HeLa(3), HUVE-12(4), A549(5), C6(6), Raji(7) 및 47D(8) 세포를 이용한 TRBC1 마우스 mAb 를 서양 단백질 분석



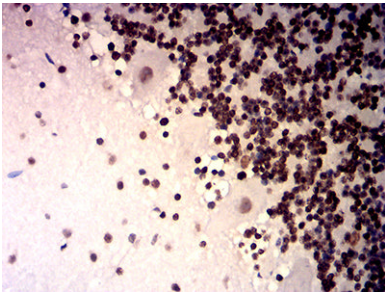
TRBC1 마우스 mAb (적색)을 이용한 HeLa 세포 면역형광 분석. 파색 DRAQ5 형광 DNA 염료 빨색 액틴 단백질은 Alexa Fluor-555 필라민으로 표지했다.



TRBC1 마우스 mAb (적색)와 DNA 염료 (파색)를 사용하여 Jurkat 세포를 유세포 분석으로 분석한 결과



파킨슨병 관련 뇌 조직에 대한 TRBC1 마우스 특이적 DAB 염색이 용인 면역조직화학 분석



파킨슨병 관련 뇌 조직에 대한 TRBC1 마우스 특이적 DAB 염색이 용인 면역조직화학 분석