

제품명: ITGA1 마우스 단클론 항체

카탈로그 번호: AMM82797

연구용 전용

요약

설명	마우스 단클론 항체
숙주	생쥐
적용	IHC, ELISA, FC
반응성	인간
결합	비결합
변형	수정치 없음
아이소타입	Mouse IgG1
클론성	단클론
형태	액체
농도	1mg/ml
Storage	Aliquot 하여 -20°C 에 보관(12 개월 유효). 냉동/해동 반복을 피하십시오.
Shipping	Ice bags
버퍼	0.05% 아지트라이티움 함유된 PBS 용해정제항체
정제	천상정제

적용

희석 비율	IHC 1:200-1:1000, ELISA 1:5000-1:20000, FC 1:200-1:400
분자량	130.8kDa

항원 정보

유전자명	ITGA1
다른 이름	VLA1; CD49a
유전자 ID	3672.0
SwissProt ID	P56199
면역원	E. coli 에 발현된 정제된 인간 ITGA1 재조합단(AA: extra(151-364)).

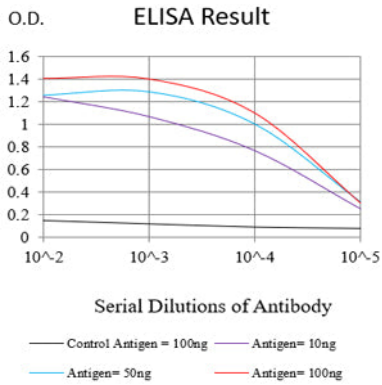
배경

이 유전자는 인간 수용체와 관련이 있는 단백질이다. 이 단백질은 세포 표면의 다양한 분자들과 결합하여 세포-세포 상호작용을 매개한다. 이 단백질은 세포-세포 상호작용에 중요한 역할을 할 수 있다. 이 단백질은 세포 표면의 다양한 분자들과 결합하여 세포-세포 상호작용을 매개한다. 이 단백질은 세포-세포 상호작용에 중요한 역할을 할 수 있다. 이 단백질은 세포 표면의 다양한 분자들과 결합하여 세포-세포 상호작용을 매개한다. 이 단백질은 세포-세포 상호작용에 중요한 역할을 할 수 있다. [RefSeq 저널 2008 년 7 월]

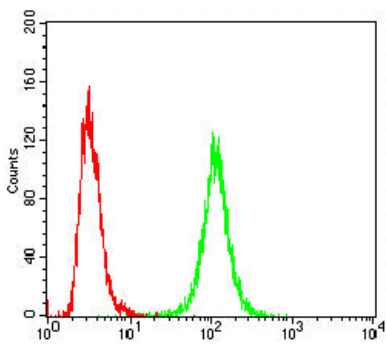
연구 분야

PI3K-Akt 신호전달경로

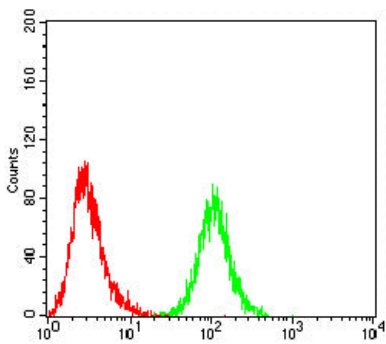
이미지 데이터



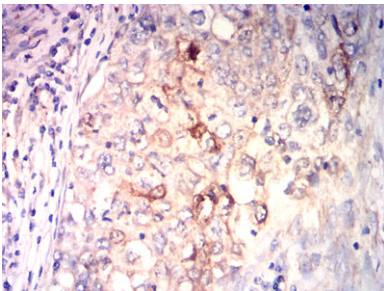
검색선 농도(100ng); 보색선 농도(10ng); 파색선 농도(50ng); 빨색선 농도(100ng)



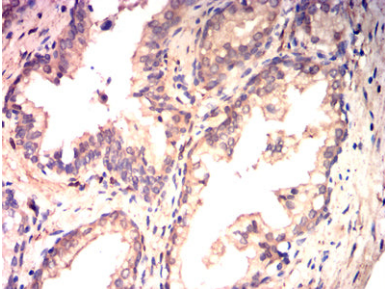
ITGA1 마우스 단클론항체(녹색)와 음성 대조군(빨색)을 사용하여 HeLa 세포를 유세포분석기로 분석한 결과



ITGA1 마우스 단클론항체(녹색)와 음성 대조군(빨색)을 사용하여 HrpG2 세포를 유세포분석기로 분석한 결과



표본에 포함된 표암 조직에 대한 면역조직화학 분석 ITGA1 마우스 단클론항체 및 DAB 염색이 있었다.



과편에 과편 인간 전립암 조직에 대한 면역조직화학 분석 ITGA1 마우스 단클론 항체 및 DAB 염색이 있었다.