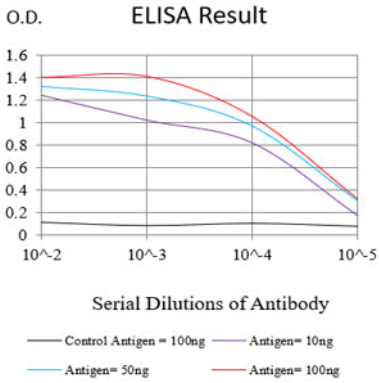
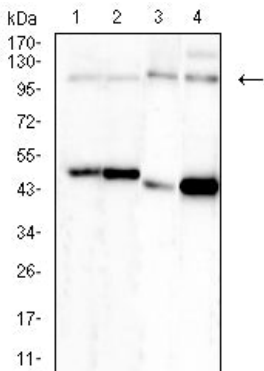


연구 분야

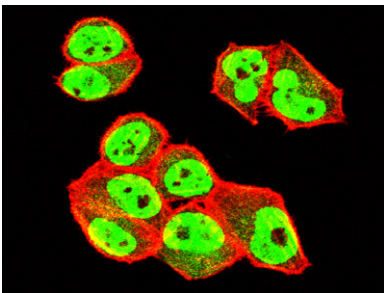
이미지 데이터



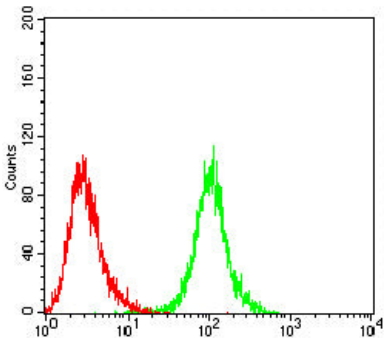
검색선 대항원(100ng); 보색선 항원(10ng); 파색선 항원(50ng); 빨색선 항원(100ng)



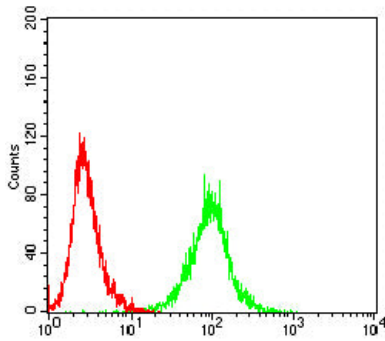
MCF-7(1), HeLa(2), C2C12(3) 및 Hek293(4) 세포 유형에 대한 NEDD9 마우스 mAb 를 사용 위 단백질 분석



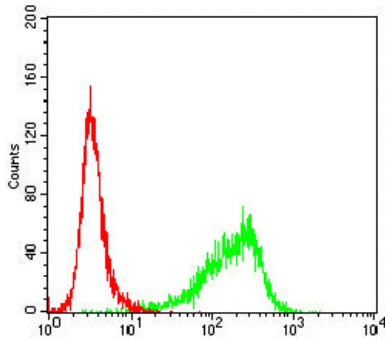
NEDD9 마우스 단백질(적색)을 용인 HeLa 세포 면역형광 분석 파색 DRAQ5 형 DNA 염료 빨색에 대한 알만는 Alexa Fluor-555 팔이 단으로 표시했다



NEDD9 마우스 단백질(적색)와 음 대 (파색)를 용인 HepG2 세포 유세포 분석으로 분석한 결과



NEDD9 마우스 클론형(녹색)와 음성 대조군(빨색)을 사용하여 Jurkat 세포를 유세포분석법으로 분석한 결과



NEDD9 마우스 클론형(녹색)와 음성 대조군(빨색)을 사용하여 K562 세포를 유세포분석법으로 분석한 결과