

제품명: KITLG 마우스 단클론 항체

카탈로그 번호: AMM82787

연구용 전용

요약

설명	마우스 단클론 항체
숙주	생쥐
적용	IHC, ICC, ELISA, FC
반응성	인간
결합	비결합
변형	수정치 없음
아이소타입	Mouse IgG2b
클론성	단클론
형태	액체
농도	1mg/ml
Storage	Aliquot 하여 -20°C 에 보관(12 개월 유효). 냉동/해동 반복을 피하십시오.
Shipping	Ice bags
버퍼	0.05% 아지드나트륨 함유된 PBS 용액정단항체
정제	천상정제

적용

희석 비율	IHC 1:200-1:1000, ICC 1:200-1:1000, ELISA 1:5000-1:20000, FC 1:200-1:400
분자량	30.9kDa

항원 정보

유전자명	KITLG
다른 이름	SF; MGF; SCF; SLF; DCUA; FPH2; FPHH; KL-1; Kitl; SHEP7; DFNA69
유전자 ID	4254.0
SwissProt ID	P21583
면역원	포유류에서 발현된 인간 KITLG 의 정제된 재조합 단백질(AA:Extra(26-214)).

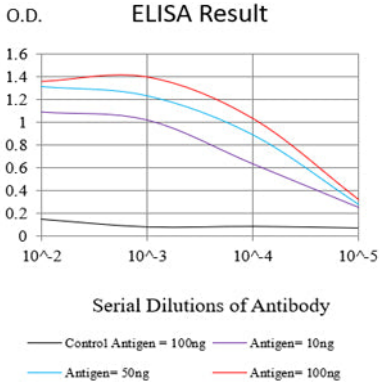
배경

이 유전자 KIT 유전자에 해당되는 유전자에 사용된 유전자 발현을 포함하는 다양한 생체 조직 및 생체 분자 및 조직 발현을 통해 다양한 조직에서 발현되는 것으로 알려져 있습니다. 이 유전자는 세포 분화 및 증식에 중요한 역할을 하는 것으로 알려져 있습니다. 이 유전자는 세포 분화 및 증식에 중요한 역할을 하는 것으로 알려져 있습니다. 이 유전자는 세포 분화 및 증식에 중요한 역할을 하는 것으로 알려져 있습니다. [RefSeq 제 2008 년 7 월]

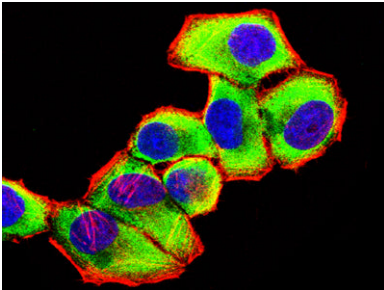
연구 분야

TGF- β 신호전달경로 PI3K-Akt 신호전달경로

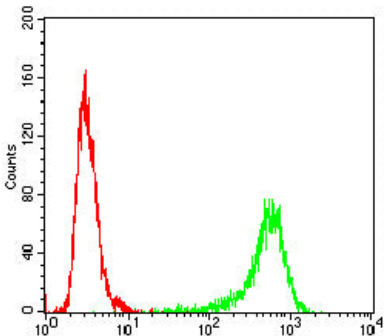
이미지 데이터



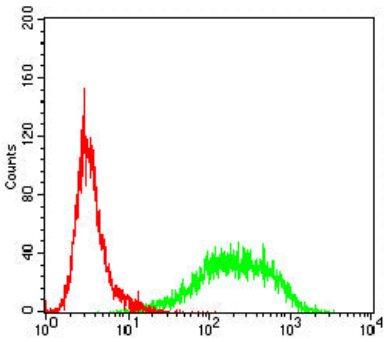
검색선 대항원(100ng); 보색선 항원(10ng); 파색선 항원(50ng); 빨색선 항원(100ng)



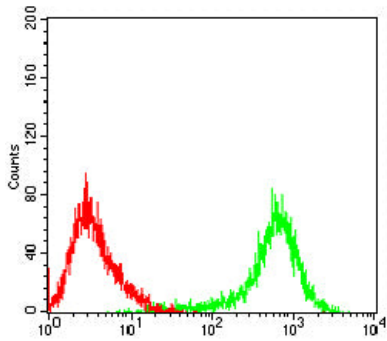
KITLG 마우스 monoclonal antibody를 이용한 HeLa 세포 면역형광분석. 파색 DRAQ5 형광 DNA 염료, 빨색 액틴 단백질은 Alexa Fluor-555 필라민으로 표지하였다.



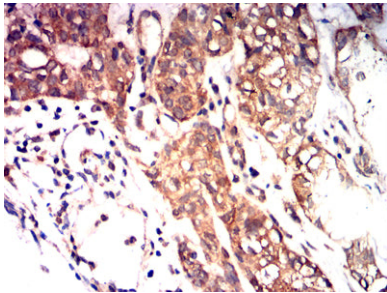
KITLG 마우스 monoclonal antibody와 양대조군(빨색)을 사용하여 HeLa 세포를 유세포분석기로 분석한 결과



KITLG 마우스 monoclonal antibody와 양대조군(빨색)을 사용하여 Jurkat 세포를 유세포분석기로 분석한 결과



KITLG 마우스 특이성 (녹색)와 음성 대조군 (빨간색)을 사용하여 Raji 세포 유세포 분석법으로 분석한 결과



KITLG 마우스 특이성 DAB 염색을 통한 Raji 세포의 면역조직화학 분석