

**제품명: RHOA** 마우스 단클론 항체

**카탈로그 번호: AMM82785**

연구용 전용

## 요약

설명	마우스 단클론 항체
숙주	생쥐
적용	WB, IHC, ICC, ELISA, FC
반응성	인간
결합	비결합
변형	수정치 없음
아이소타입	Mouse IgG2b
클론성	단클론
형태	액체
농도	1mg/ml
Storage	Aliquot 하여 $-20^{\circ}\text{C}$ 에 보관(12 개월 유효). 냉동/해동 반복을 피하십시오.
Shipping	Ice bags
버퍼	0.05% 아지드 나트륨 함유된 PBS 용액(정제된 항체)
정제	천상정제

## 적용

희석 비율	WB 1:500-1:2000, IHC 1:200-1:1000, ICC 1:200-1:1000, ELISA 1:5000-1:20000, FC 1:200-1:400
분자량	22kDa

## 항원 정보

유전자명	RHOA
다른 이름	ARHA; ARH12; RHO12; EDFAOB; RHOH12
유전자 ID	387.0
SwissProt ID	P61586
면역원	대장에서 발현된 정제된 RHOA 재조합 단백질(아미노산 1-190).

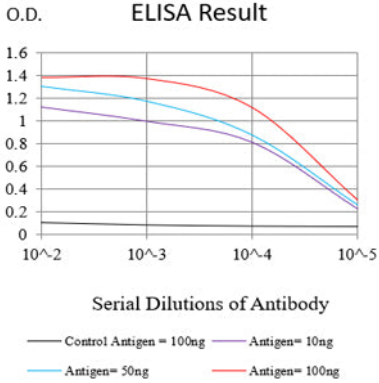
## 배경

이 유전자 Rho 계열의 GTPase 단백질을 암호화하며, 단백질은 활성 GDP 결합 상태와 활성 GTP 결합 상태를 순환하는 조절 가능한 분자 스위치를 포함합니다. Rho 단백질은 세포 골격 재조직을 촉진하고 세포 형태, 부착 및 운동성을 조절합니다. 유전자 과발현은 종양의 증진 및 전이와 관련이 있습니다. 여기에서 우리는 RHOA를 연구합니다. [RefSeq] 제 2015 년 9 월

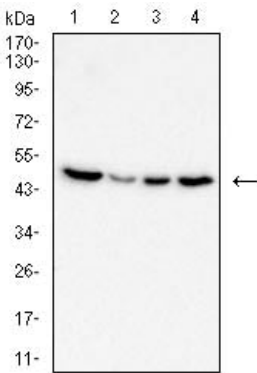
## 연구 분야

TGF- $\beta$  신호전달 경로 하위 신호전달 경로

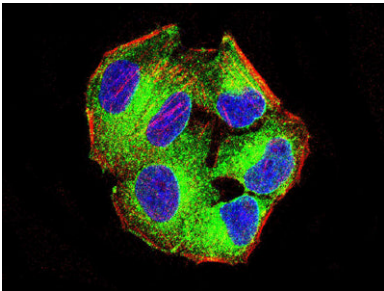
## 이미지 데이터



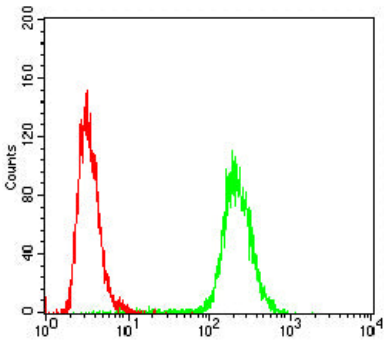
검색선 농도(100ng); 보색선 농도(10ng); 파색선 농도(50ng); 빨색선 농도(100ng)



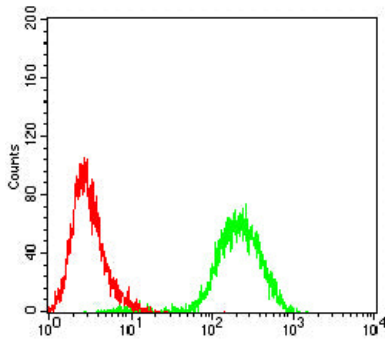
Jurlat(1), MCF-7(2), A431(3) 및 HeLa(4) 세포 유형에 대한 RHOA 마우스 mAb를 사용하여 단백질 분석



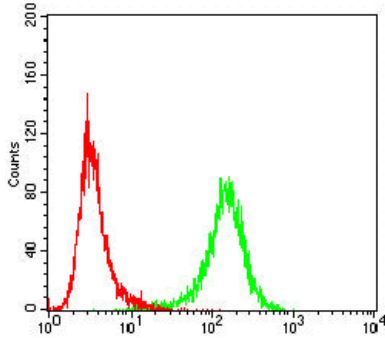
RHOA 마우스 monoclonal antibody를 사용하여 HeLa 세포의 면역형광 분석. 파색 DRAQ5 형광 DNA 염료, 빨색 액틴 단백질은 Alexa Fluor-555 표지되어 표시되었다.



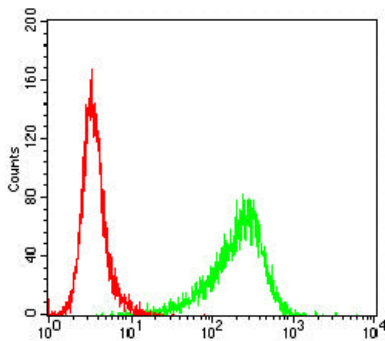
RHOA 마우스 monoclonal antibody와 함께 DAPI 염색을 사용하여 HeLa 세포를 유세포 분석 방법으로 분석한 결과



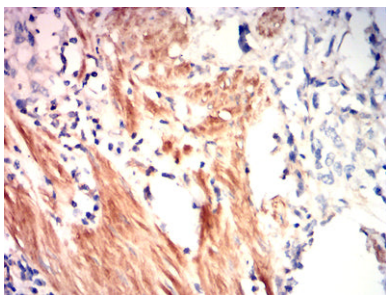
RHOA 마우스 단클론항체(녹색)와 음성 대조군(빨간색)을 사용하여 HepG2 세포를 유세포분석법으로 분석한 결과



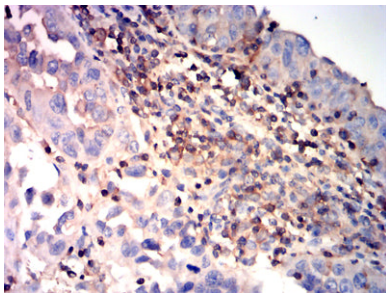
RHOA 마우스 단클론항체(녹색)와 음성 대조군(빨간색)을 사용하여 Jurkat 세포를 유세포분석법으로 분석한 결과



RHOA 마우스 단클론항체(녹색)와 음성 대조군(빨간색)을 사용하여 K562 세포를 유세포분석법으로 분석한 결과



괴반에 포탄인 양막 조직에 대한 RHOA 마우스 단클론항체 DAB 염색이 양인 면역조직화학 분석



괴반에 포탄인 양막 조직에 대한 RHOA 마우스 단클론항체 DAB 염색이 양인 면역조직화학 분석