

제품명: MAGEA4 마우스 단클론 항체

카탈로그 번호: AMM82782

연구용 전용

요약

설명	마우스 단클론 항체
숙주	생쥐
적용	WB, IHC, ELISA, FC
반응성	인간 췌장암
결합	비결합
변형	수정치 없음
아이소타입	Mouse IgG1
클론성	단클론
형태	액체
농도	1mg/ml
Storage	Aliquot 하여 -20°C 에 보관(12개월 유효). 냉동/해동 반복을 피하십시오.
Shipping	Ice bags
버퍼	0.05% 아지드 트라이톨륨 함유 PBS 용액(정제된 항체)
정제	천상정제

적용

희석 비율	WB 1:500-1:2000, IHC 1:200-1:1000, ELISA 1:5000-1:20000, FC 1:200-1:400
분자량	34.8kDa

항원 정보

유전자명	MAGEA4
다른 이름	CT1.4; MAGE4; MAGE4A; MAGE4B; MAGE-41; MAGE-X2
유전자 ID	4103.0
SwissProt ID	P43358
면역원	인간 MAGEA4 의 정제된 재조합 단백질(아미노산 1-225)을 바탕으로 설계된 것

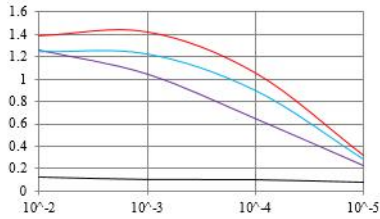
배경

이 유전자는 MAGEA 유전자 계열에 속하며, 이 계열의 구성원은 서로 50~80%의 염기 유사성을 갖는 단백질을 코딩한다. MAGEA 유전자 클러스터는 인간 게놈의 12번 염색체 상에 위치하며, 이 유전자 계열은 종간에서 보존된 단백질에 대한 높은 유사성을 나타내며, 이는 MAGEA 유전자 클러스터가 MAGEA 유전자 클러스터 Xq28 염색체 상에 위치하고 있다는 사실과 일치한다. 이 유전자 클러스터는 인간 게놈에서 발견되는 유일한 MAGEA 유전자 클러스터이다. 이 유전자는 다양한 단백질을 코딩하는 유전자로 알려져 있다.

연구 분야

이미지 데이터

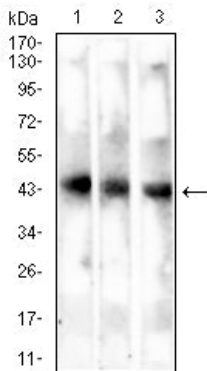
O.D. ELISA Result



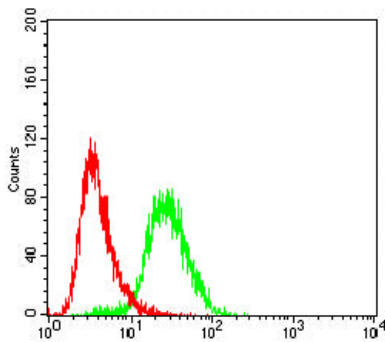
검색선 대수항원(100ng); 보색선 항원(10ng); 파색선 항원(50ng); 빨색선 항원(100ng)

Serial Dilutions of Antibody

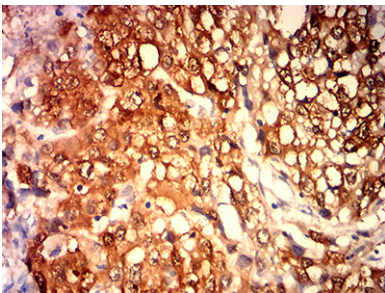
— Control Antigen = 100ng — Antigen = 10ng
— Antigen = 50ng — Antigen = 100ng



마우스(1), 쥐(2) 및 쥐(3) 세포 용출액에 대한 MAGEA4 마우스 mAb 를 사용하여 단백질 분석



MAGEA4 마우스 monoclonal antibody와 음성 대조군(빨색)을 사용하여 K562 세포를 유세포 분석기로 분석한 결과



피부에 포도막염 감염 조직에 대한 면역조직화학 분석 MAGEA4 마우스 monoclonal antibody DAB 염색이 있었다

