

**제품명: CLEC2** 마우스 단클론 항체

**카탈로그 번호: AMM82776**

연구용 전용

## 요약

설명	마우스 단클론 항체
숙주	생쥐
적용	IHC, ELISA, FC
반응성	인간
결합	비결합
변형	수정치 없음
아이소타입	Mouse IgG2a
클론성	단클론
형태	액체
농도	1mg/ml
Storage	Aliquot 하여 $-20^{\circ}\text{C}$ 에 보관(12개월 유효). 냉동/해동 반복을 피하십시오.
Shipping	Ice bags
버퍼	0.05% 아지드/부틸아민 함유 PBS 용액(정제된 항체)
정제	천상정제

## 적용

희석 비율	IHC 1:200-1:1000, ELISA 1:5000-1:20000, FC 1:200-1:400
분자량	26.6kDa

## 항원 정보

유전자명	CLEC2
다른 이름	CLEC2; CLEC2B; PRO1384; QDED721; 1810061I13Rik
유전자 ID	51266.0
SwissProt ID	Q9P126
면역원	E. Coli에서 발효된 인간 CLEC2의 정제된 재조합 단백질(AA: Extra(58-229)).

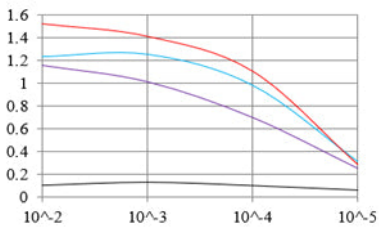
## 배경

자연살세포(NK) 세포는 CD94(KLRD1; MIM 602894) 및 NKG2D(KLRC4; MIM 602893)와 같은 여러 칼리시trin(C형) 렉틴 수용체를 통해 이상 세포를 주요 조직상 관상 세포를 포함한 다양한 표적 세포를 인식하고 사멸을 유도하는 역할을 합니다. CLEC2는 골수 세포인 NK 세포에서 발현되는 C형 렉틴 수용체입니다(Colonna et al., 2000 [PubMed 10671229]).

## 연구 분야

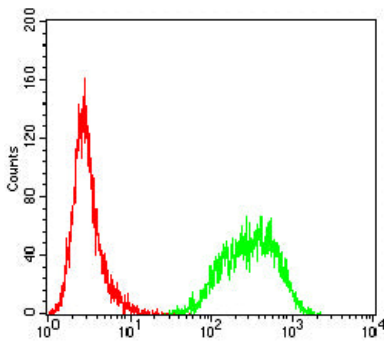
## 이미지 데이터

O.D. ELISA Result



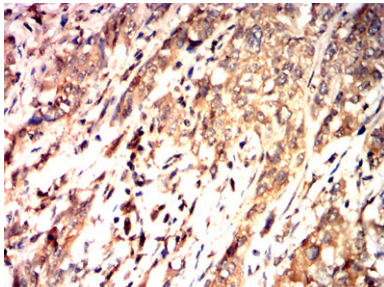
Serial Dilutions of Antibody

— Control Antigen = 100ng — Antigen = 10ng  
 — Antigen = 50ng — Antigen = 100ng

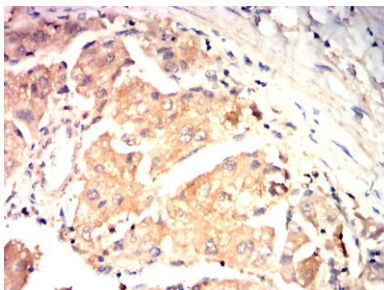


검색선 대항원(100ng); 보색선 항원(10ng); 파색선 항원(50ng); 빨색선 항원(100ng)

CLEC2 마우스 항체(녹색)와 음성 대조군(빨색)을 사용하여 Jurkat 세포를 유세포 분석기로 분석한 결과



파란에 표본인양 병광조직에 대한 CLEC2 마우스 항체와 DAB 염색을 통한 면역조직화학 분석



파란에 표본인양 감염 조직에 대한 CLEC2 마우스 항체와 DAB 염색을 통한 면역조직화학 분석