

**제품명: KITLG** 마우스 단클론 항체

**카탈로그 번호: AMM82771**

연구용 전용

## 요약

설명	마우스 단클론 항체
숙주	생쥐
적용	ELISA, FC
반응성	인간
결합	비결합
변형	수정치 없음
아이소타입	Mouse IgG2b
클론성	단클론
형태	액체
농도	1mg/ml
Storage	Aliquot 하여 $-20^{\circ}\text{C}$ 에 보관(12 개월 유효). 냉동/해동 반복을 피하십시오.
Shipping	Ice bags
버퍼	0.05% 아지다 트림(아지다 트림) 함유된 PBS 용해정단항체
정제	천상정제

## 적용

희석 비율	ELISA 1:5000-1:20000, FC 1:200-1:400
분자량	30.9kDa

## 항원 정보

유전자명	KITLG
다른 이름	SF; MGF; SCF; SLF; DCUA; FPH2; FPHH; KL-1; Kitl; SHEP7; DFNA69
유전자 ID	4254.0
SwissProt ID	P21583
면역원	표유세포 발현인자 KITLG 의 정제된 세포막 단백질(AA: Extra(26-214))

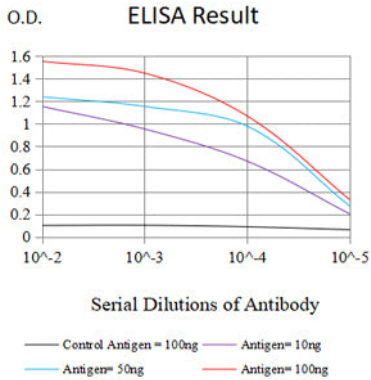
## 배경

이 유전자 KIT 유전자에 의해 생성된 단백질에 의해 생성된 단백질을 암호화한다. 이 단백질은 생식 세포 및 신경 세포 발달 그리고 혈관 형성 등 다양한 세포 유형에서 발현되는 것으로 여겨진다. 생식 세포 발현을 통해 특히 조혈 작용에 관여하는 것으로 알려져 있다. 이 유전자는 새로운 혈관 형성을 하는 두 가지 전 변형체 중 하나이다.

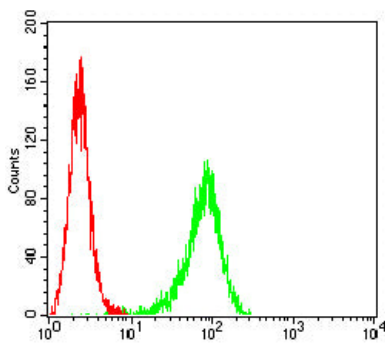
## 연구 분야

TGF- $\beta$  신호전달경로 PI3K-Akt 신호전달경로

## 이미지 데이터



검색선 대항원(100ng); 보색선 항원(10ng); 파색선 항원(50ng); 빨색선 항원(100ng)



KITLG 마우스 항체(녹색)와 음대항(빨색)을 사용하여 HeLa 세포를 유세포분석기로 분석한 결과