

제품명: CD220 마우스 단클론 항체

카탈로그 번호: AMM82768

연구용 전용

요약

설명	마우스 단클론 항체
숙주	생쥐
적용	WB, ICC, ELISA, FC
반응성	인간 쥐 원형
결합	비결합
변형	수정치 없음
아이소타입	Mouse IgG2a
클론성	단클론
형태	액체
농도	1mg/ml
Storage	Aliquot 하여 -20°C 에 보관(12 개월 유효). 냉동/해동 반복을 피하십시오.
Shipping	Ice bags
버퍼	0.05% 아지드 나트륨 함유된 PBS 용액(정제 항체)
정제	천상정제

적용

희석 비율	WB 1:500-1:2000, ICC 1:50-1:200, ELISA 1:5000-1:20000, FC 1:200-1:400
분자량	156kDa

항원 정보

유전자명	CD220
다른 이름	INSR; HHF5
유전자 ID	3643.0
SwissProt ID	P06213
면역원	정제된 인간 CD220 재조합 단백질 (아미노산 번호 413-624 번)을 다량에 발사한 것

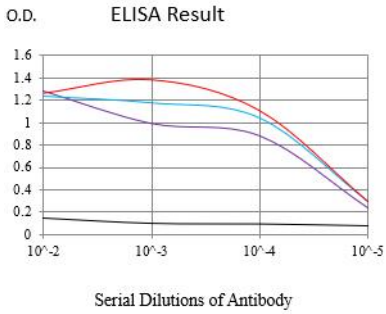
배경

이 유전자는 수컷 태반 키메라를 생성하는 데 관여하며, 암화 전 단계에서 발현되는 것을 제외하고는 다른 조직에서 발현되지 않습니다. 이 유전자는 인슐린 수용체와 관련된 여러 단백질의 발현을 조절합니다. 이 유전자는 A 형 인슐린 수용체 모호성군과 같은 맨발 수용체 하위성 중 일부 형질 변형에 의해 대체될 수 있습니다.

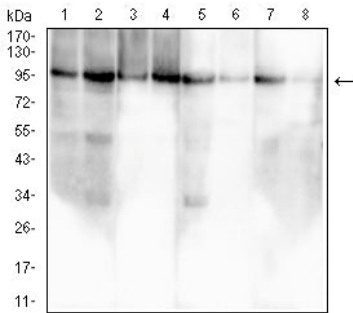
연구 분야

PI3K-Akt 신호전달경로, 후신호전달경로

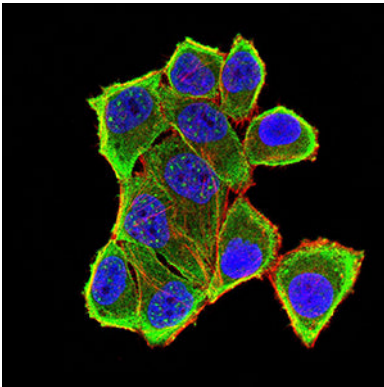
이미지 데이터



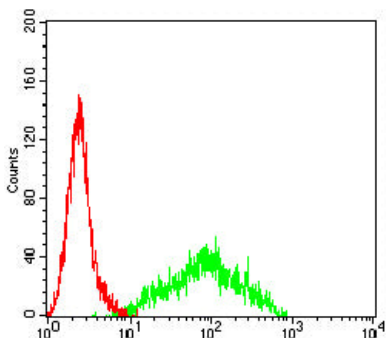
검색선 대조항원(100ng); 보색선 항원(10ng); 파색선 항원(50ng); 빨색선 항원(100ng)



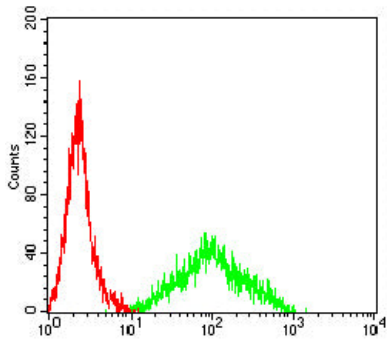
HepG2(1), HEK293(2), Jurkat(3), HeLa(4), THP-1(5), NIH/3T3(6), COS7(7) 및 PC-3(8) 세포 용출물에 대한 CD220 마우스 mAb 를 사용하여 단백질 분석



CD220 마우스 mAb (빨색)를 이용한 HeLa 세포의 면역형광 분석. 파색 DRAQ5 형광 DNA 염료 빨색의 단백질은 Alexa Fluor-555 표지된 세포이다.



CD220 마우스 mAb (빨색)와 음성 대조 (빨색)를 사용하여 THP-1 세포를 유세포 분석기로 분석한 결과



CD220 마우스 단클론항체(녹색)와 음성 대조군(빨색)을 사용하여 HL-60 세포를 유세포 분석기로 분석한 결과