

제품명: PMEL 마우스 단클론 항체

카탈로그 번호: AMM82767

연구용 전용

요약

설명	마우스 단클론 항체
숙주	생쥐
적용	ELISA, FC
반응성	인간
결합	비결합
변형	수정치 없음
아이소타입	Mouse IgG1
클론성	단클론
형태	액체
농도	1mg/ml
Storage	Aliquot 하여 -20°C 에 보관(12 개월 유효). 냉동/해동 반복을 피하십시오.
Shipping	Ice bags
버퍼	0.05% 아지드 나트륨 함유된 PBS 용해정제항체
정제	천상정제

적용

희석 비율	ELISA 1:5000-1:20000, FC 1:200-1:400
분자량	70.2kDa

항원 정보

유전자명	PMEL
다른 이름	P1; SI; SIL; ME20; P100; SILV; ME20M; gp100; ME20-M; PMEL17; D12S53E
유전자 ID	6490.0
SwissProt ID	P40967
면역원	대장에서 발현된 정제된 PMEL 재조합단(아미노산 25-192).

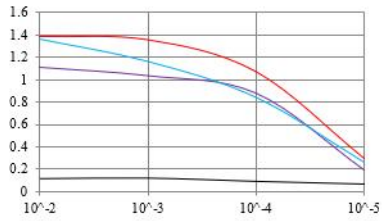
배경

이 유전자는 멜라닌 세포 특이적 항원 생성을 암호화합니다. 암흑 피부는 멜라닌 세포 내 멜라닌 생성을 위한 멜라노솜에 풍부한 멜라닌 세포 특이적 효소를 암호화합니다. 이 단백질은 제 2 단계 멜라노솜의 전을 증가시키는 부가적 인산염이 포함됩니다. 이 단백질은 단백질의 절단 가능 필로진 유전자 전형 구조를 가집니다. 단백질은 효소에 의해 여러 도메인들을 통해 분해되는 단백질 분해 효소 특이적 절단 표지자를 포함할 수 있습니다. 대체 스플라이싱을 통해 여러 변이체가 생성됩니다.

연구 분야

이미지 데이터

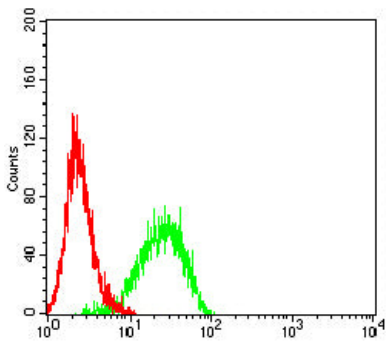
O.D. ELISA Result



검색선 대항원(100ng); 보색선 항원(10ng); 파색선 항원(50ng); 빨색선 항원(100ng)

Serial Dilutions of Antibody

— Control Antigen = 100ng — Antigen = 10ng
— Antigen = 50ng — Antigen = 100ng



PMEL 마우스를 항(녹색)와 음성 대조(빨색)를 사용하여 B16 세포를 유세포분석기로 분석한 결과