

제품명: PMEL 마우스 단클론 항체

카탈로그 번호: AMM82766

연구용 전용

요약

설명	마우스 단클론 항체
숙주	생쥐
적용	ELISA, FC
반응성	인간
결합	비결합
변형	수정치 없음
아이소타입	Mouse IgG1
클론성	단클론
형태	액체
농도	1mg/ml
Storage	Aliquot 하여 -20°C 에 보관(12 개월 유효). 냉동/해동 반복을 피하십시오.
Shipping	Ice bags
버퍼	0.05% 아지드 나트륨 함유된 PBS 용해정제항체
정제	천상정제

적용

희석 비율	ELISA 1:5000-1:20000, FC 1:200-1:400
분자량	70.2kDa

항원 정보

유전자명	PMEL
다른 이름	P1; SI; SIL; ME20; P100; SILV; ME20M; gp100; ME20-M; PMEL17; D12S53E
유전자 ID	6490.0
SwissProt ID	P40967
면역원	대장에서 발현되는 단백질인 PMEL 재조합단(아미노산 25-192).

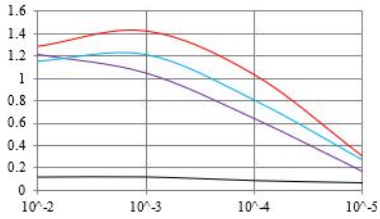
배경

이 유전자는 멜라닌 색소 생성에 관여하는 멜라닌 생성 효소인 PMEL의 유전자입니다. 이 유전자는 인간과 다른 포유류에서 발견되며, PMEL은 멜라닌 색소 생성에 필수적인 역할을 합니다. 이 단백질은 피부의 멜라노사이트에서 주로 발현되며, 멜라닌 색소 생성을 조절하는 데 중요한 역할을 합니다. 이 단백질은 또한 눈의 망막에서 발현되며, 시각 기능에 필수적인 역할을 합니다. 이 단백질은 또한 뇌의 시상하부에서 발현되며, 생체 리듬 조절에 관여하는 것으로 알려져 있습니다. 이 단백질은 또한 대장에서 발현되며, 대장암의 발생과 관련이 있는 것으로 알려져 있습니다.

연구 분야

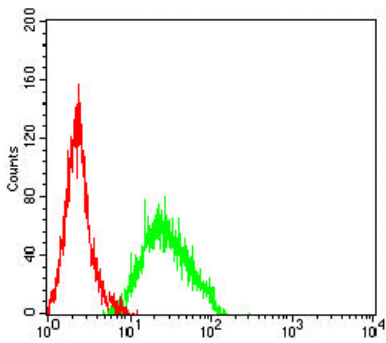
이미지 데이터

O.D. ELISA Result



Serial Dilutions of Antibody

— Control Antigen = 100ng — Antigen = 10ng
— Antigen = 50ng — Antigen = 100ng



검색선 대항원(100ng); 보색선 항원(10ng); 파색선 항원(50ng); 빨색선 항원(100ng)

PMEL 마우스 단클론항체(녹색)와 음성 대조군(빨색)을 사용하여 HL-60 세포를 유세포분석기로 분석한 결과