

제품명: ALPG 마우스 단클론 항체

카탈로그 번호: AMM82765

연구용 전용

요약

설명	마우스 단클론 항체
숙주	생쥐
적용	WB,IHC,ELISA,FC
반응성	인간
결합	비결합
변형	수정치 없음
아이소타입	Mouse IgG1
클론성	단클론
형태	액체
농도	1mg/ml
Storage	Aliquot 하여 -20°C 에 보관(12 개월 유효). 냉동/해동 반복을 피하십시오.
Shipping	Ice bags
버퍼	0.05% 아지드 나트륨이 함유된 PBS 용액(정제된 항체)
정제	천상정제

적용

희석 비율	WB 1:500-1:2000,IHC 1:200-1:1000,ELISA 1:5000-1:20000,FC 1:200-1:400
분자량	57.3kDa

항원 정보

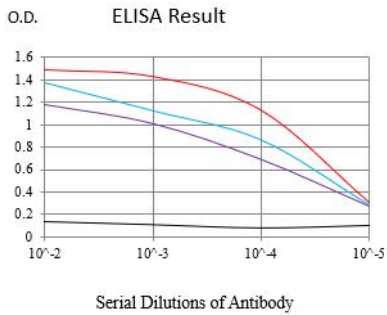
유전자명	ALPG
다른 이름	GCAP; ALPPL; ALPPL2
유전자 ID	251.0
SwissProt ID	P10696
면역원	인간 ALPG의 정제된 사슬 단백질(AA: 170-285)을 사용하여 발한 것

배경

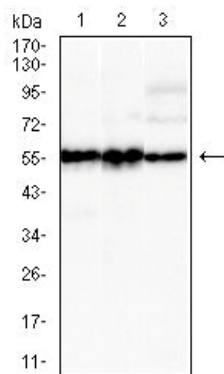
알칼리성 분해는 저분자량 단백질이 풍부하게 포함되어 있는 다양한 태형 태아 조직에서 발견되는 단백질입니다. 이 유전자는 물막 결합 당화효소 2와 유사한 특성을 나타내며, 태형 및 태형 알칼리성 분해의 주요 관련 단백질입니다.

연구 분야

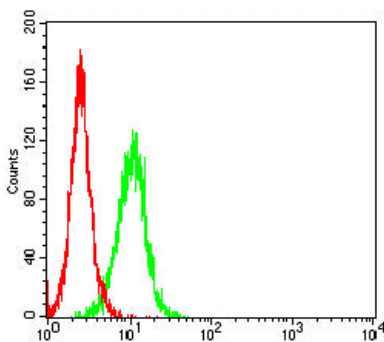
이미지 데이터



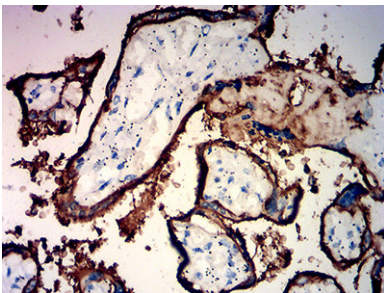
검색선 대항원(100ng); 보색선 항원(10ng); 파색선 항원(50ng); 빨색선 항원(100ng)



SK-OV-3(1), Hela(2) 및 LOVO(3) 세포종에 대한 ALPG 마우스 mAb 를 사용 위단 분석



ALPG 마우스 단항체(녹색)와 음성 대조군(빨색)을 사용하여 U937 세포 유세포 분석 결과



ALPG 마우스 단항체 DAB 염색이 용피근포에 안테나 조직의 면역조직화 분석