

제품명: CD186 마우스 단클론 항체

카탈로그 번호: AMM82759

연구용 전용

요약

설명	마우스 단클론 항체
숙주	생쥐
적용	ELISA, FC
반응성	인간
결합	비결합
변형	수정치 없음
아이소타입	Mouse IgG1
클론성	단클론
형태	액체
농도	1mg/ml
Storage	Aliquot 하여 -20°C 에 보관(12 개월 유효). 냉동/해동 반복을 피하십시오.
Shipping	Ice bags
버퍼	0.05% 아지드 나트륨 함유된 PBS 용액(정제된 항체)
정제	천상정제

적용

희석 비율	ELISA 1:5000-1:20000, FC 1:200-1:400
분자량	39.3kDa

항원 정보

유전자명	CD186
다른 이름	CXCR6; BONZO; CDw186; STRL33; TYMSTR
유전자 ID	10663.0
SwissProt ID	O00574
면역원	대장에서 발현된 정제된 인간 CD186 재조합 단백질

배경

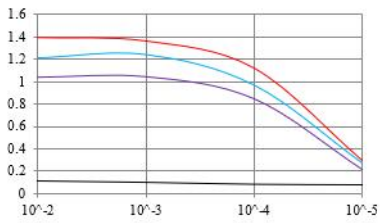
이 유전자 코딩 단백질은 CXCR 계열 수용체 계열에 속하는 7 개 막 통과 도메인을 가진 7 차원 결합 수용체이다. 이 계열은 CXCR1, CXCR2, CXCR3, CXCR4, CXCR5 및 CXCR7 도 포함된다. CXCR 계열은 유전자 클러스터에 위치하는 유전자 여러 림프구 형질 줄기 세포에서 발현된다. 또한 단백질 그 중심 리간드인 케모카인 리간드 16(CCL16)은 안면 말초 조직(간, 방선, 장, 폐 및 근육)의 T 림프구들을 조절하고 수지상 세포 및 섬유아세포에서 유전자 발현을 촉진하는 신호 전달 경로의 일원이다. CXCR6/CCL16 은 또한 여러 유세포에서 림프구 이동을 조절하고 혈류에 대한 종양

1 차항원인도상주기에 랩을유한다.이유가그는단백질HIV-1 과SIV 기CD4 외항에표제에로침하는데사용는진입보수용이유를한다

연구 분야

이미지 데이터

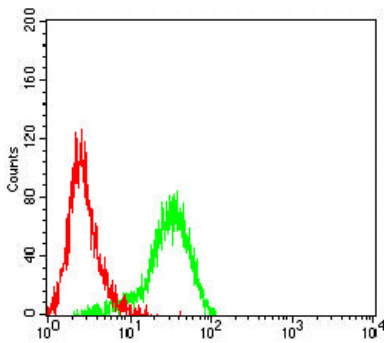
O.D. ELISA Result



검색선 대항원(100ng); 보색선 항원(10ng); 과색선 항원(50ng); 빨색선 항원(100ng)

Serial Dilutions of Antibody

Control Antigen = 100ng Antigen = 10ng
Antigen = 50ng Antigen = 100ng



CD186 마우스 특이 항체(녹색)와 음성 대조(빨색)를 사용하여 Jurkat 세포를 유세포 분석기로 분석한 결과