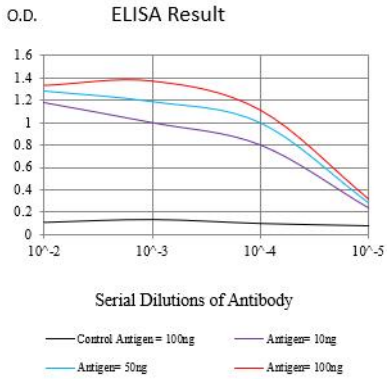


양반사구조화, 금강산, 배양 및 배양 관련이 있습니다. 이 유전자에 서브타입을 암호화하는 여러 사본이 발견되었습니다.

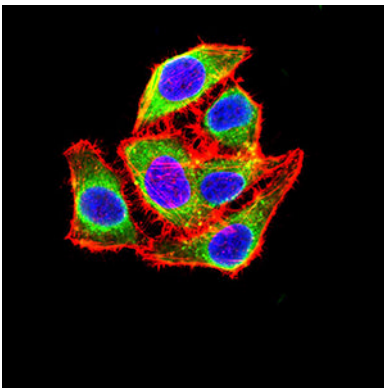
연구 분야

PI3K-Akt 신호전달 경로, 후신호전달 경로

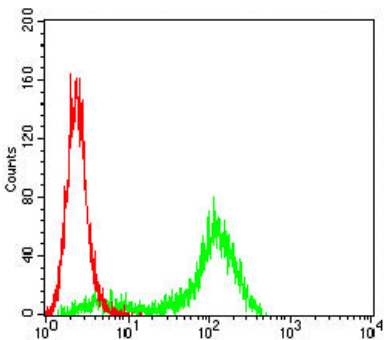
이미지 데이터



검색선 대항원(100ng); 보색선 항원(10ng); 파색선 항원(50ng); 빨색선 항원(100ng)



KIT 마우스 단클론항체(녹색)를 이용한 HeLa 세포의 면역형광 분석. 파색 DRAQ5 항원 DNA 염료, 빨색 약인 팔메트는 Alexa Fluor-555 팔미틴으로 표지되었다.



KIT 마우스 단클론항체(녹색)와 응대항원(빨색)을 사용하여 HeLa 세포를 유세포 분석기로 분석한 결과.